A 3D visualization of a cell cluster, likely representing a tumor, rendered in blue and purple. The cluster is composed of numerous individual cells with visible nuclei. Surrounding the main cluster are several smaller, spherical structures, some in purple and one in green, which could represent individual cells or molecular components. The background is a light blue gradient with faint, abstract molecular or cellular structures, including a network of blue spheres and lines in the upper right and a series of white spheres connected by lines in the lower right.

基于液体活检的尿路上皮肿瘤
辅助诊断及分型检测

关于众精

ABOUT US

青岛众精普汇医学科技有限公司（简称众精医学）为由国内顶级临床专家与精准医学行业专业团队联袂打造的精准医学技术企业。本企业定位于打造引领行业的中国肿瘤精准诊疗解决方案的高新技术平台型企业，致力于利用先进的分子生物学、细胞生物学、表观遗传学等基础研究的最新成果构建解决临床疾病精准诊断、精准分型、精准治疗的客观痛点的相关产品，从而全面提升我国肿瘤患者的早诊率、治愈率和生活水平。公司现有科研、临床、大健康三大核心精准医疗产业系统，技术已达到国内领先国际先进水平，已形成科研服务体系、第三方独立医学检验所和试剂盒研发生产销售的完整产业布局，目前已有十余项专利技术接受审批。

[查看更多](#)

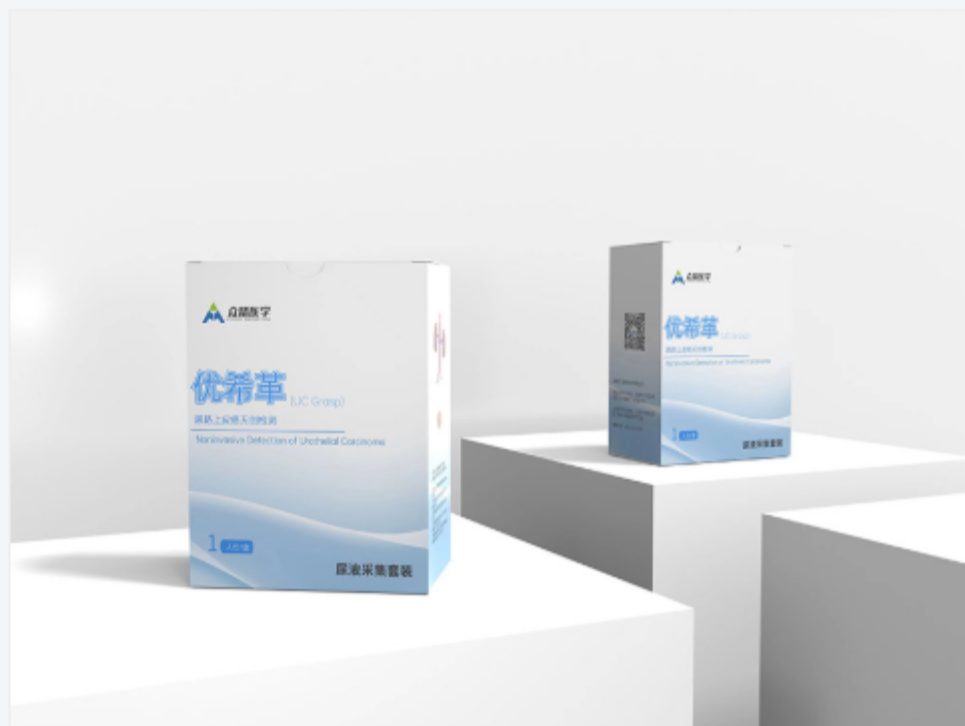


产品体系 - 辅助诊断项目

PRODUCT SYSTEM

通过与北大物尿深度合作，众精医学形成了独有的基于尿液样本的尿路上皮癌辅助诊断与筛查检测技术。产品优势：检测样本为尿液，检测效能不受试验人员经验影响，准确性满足临床需求，检测成本低于FISH等检测方法。

了解更多

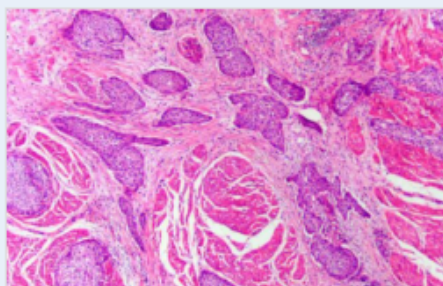


产品体系 - 精准用药项目

精准医疗是以个体化医疗为基础，随着基因组测序技术快速进步以及生物信息与大数据科学的交叉应用而发展起来的新型医学概念与医疗模式。随着精准医疗的提出和人类基因组计划的完成，通过基因检测明确癌症的基因突变情况和评估药物疗效，进而为患者提供个性化治疗方案，已经成为医疗行业的必然发展趋势。

了解更多



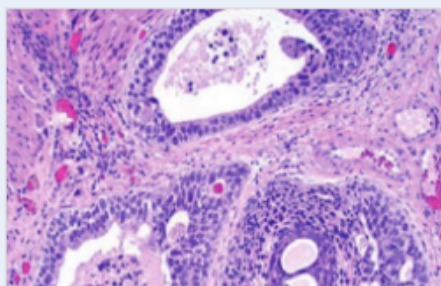


什么是尿路上皮肿瘤

2022-04-22

尿路上皮肿瘤就是指肾盂输尿管膀胱后尿道的肿瘤，这些部位的尿路上皮都是移行上皮，如果肿瘤都是移行上皮肿瘤最多

[阅读详情](#)



尿路上皮肿瘤的症状与专家建议

2022-04-22

病情分析：出现尿频、尿急、排尿疼痛、尿失禁、会阴疼痛和性交疼痛等症状。尿路上皮癌主要指肾、输尿管、膀胱、前列

[阅读详情](#)

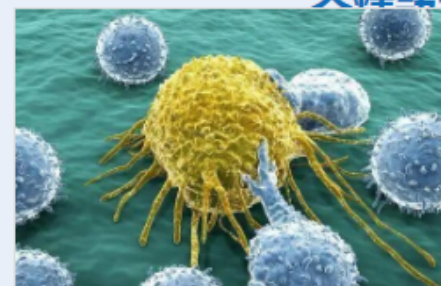


当下常见的五大恶性肿瘤

2022-05-15

由上肺癌脑转移皮发生的恶性肿瘤称为癌，多见于老年人，是人类最常见的一类恶性肿瘤。癌常以浸润性生长为主，故与

[阅读详情](#)



尘肺病与肺癌临床表现有什么不同？

2022-05-15


这两个病是完全不同的两个病，但是它们也会有一些相关性。比如说在粉尘的工作中，因为尘肺病，是由于长期在粉尘接触


[阅读详情](#)



全国统一服务热线:

400-060-9015

 青岛市市北区诺德广场B座2908-2910

 400-060-9015



扫一扫 关注我们

了解更多上皮癌专业知识