



深圳市微联星智科技有限公司



使命：用卫星科技联接人与自然

愿景：成为工业航天的领航者

公司亮点

- 中国**第一家**专注卫星通信与网络的民企
- **唯一**进入国家任务核心部件供应的民企
- 中国**第一个**业务运行的卫星物联网体制
- 中国**第一批**全球应用的卫星物联网终端
- **20年**积累全自主技术的快速迭代能力



斯北图产品简介

卫星测控通信类产品及技术服务

Key TT&C and communication products and technical service

斯北图卫星测控通信模组产品在行业内具有性价比优势，其可靠性得到了实力验证。



模块化



高可靠性



高标准工艺



平台集成

立方星测控通信系列



频率和调制方式

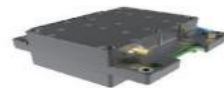
| 频率/调制方式 | VHF | UHF | S | C | X | K |
|----------|-----|-----|---|---|---|---|
| 扩频 | - | √ | √ | √ | √ | √ |
| QPSK | √ | √ | √ | √ | √ | √ |
| BPSK | √ | √ | √ | √ | √ | √ |
| FM | √ | √ | √ | √ | √ | √ |
| FSK/GMSK | √ | √ | √ | √ | √ | √ |
| DPSK | √ | √ | √ | √ | √ | √ |



X 频段测控数传一体机
X-band transponder and transceiver



UV/S 测控通信机
UV/S-band transceiver



S 频段测控通信机
S-band transponder



中低速数传
Medium and low speed transceiver

产品类型：卫星测控通信系统，星地上注/数传模块、固存数管、空间辐射加固模块、星间链路、星地时间同步模块、卫星测控通信地面站、卫星 AIT 测试系统、卫星通信终端等



斯北图产品简介

小卫星测控通信系列



S/X 频段测控数传一体机
S/X-band transponder and transceiver



馈电模块 (AB)
C/X/Ka-band transceiver(AB)



S频段星间/广播
S/L/Ka-band intersatellite broadcasting



高速数传 100M-900M
X/K/Q/V-band high speed transmitter



S频段测控通信机 (AB)
S-band band transceiver (AB)



X频段测控数传通信机 (AB)
X-band transponder and transceiver (AB)



综合电子
integrated electronic system

卫星通信天线产品



螺旋、平板
卷尺天线 (UV频段)



螺旋、微带天线
(S频段)



细螺旋、锥螺、阵子、微带、
阵列、相控阵 (X频段)



相控阵天线 (K频段)

地面综合检测设备

Ground equipment communication testing



多尺寸选择



扩展性强



低功耗高性能



可定制功能

地面综合通信设备

货架版
标准机柜 2U 尺寸

便携版
可装在笔记本包内

口袋版
可装在口袋内

频率和调制方式

| | | UHF | L |
|-----------|----|-----|---|
| 直序扩频 | 频分 | √ | √ |
| | 空分 | √ | √ |
| FM | 时分 | √ | √ |
| | 频分 | √ | √ |
| GMSK/DPSK | 空分 | √ | √ |
| | 时分 | √ | √ |
| | 频分 | √ | √ |
| | 空分 | √ | √ |



斯北图产品简介

天基数据采集系统与布署应用

Space-based data collection and application system

斯北图卫星物联网数据中心、模组/终端已完成两次迭代升级，在国家AQ部、国家电网、集装箱、应急等行业中部署与应用，适应于无电无网区域的通信数传测控。



DCS载荷以天基物联网数据采集产品为平台, 可扩充增加AIS/VDES、ADS-B的数据接入功能, 具有高可靠性、低功耗、大容量、抗干扰的特点。载荷以码分+时分多址接入为基础, 具有空分和频分接入的扩展接口。



数据可靠传输



覆盖地区广



应用行业多



性价比高

卫星物联网载荷及模组

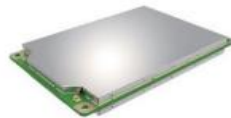


卫星物联网载荷单元



DCS功能扩展卡
(包括AIS/VDES, ADS-B, 北斗等多种扩展板卡)

卫星物联网终端及模组



卫星物联网模组



卫星物联网终端



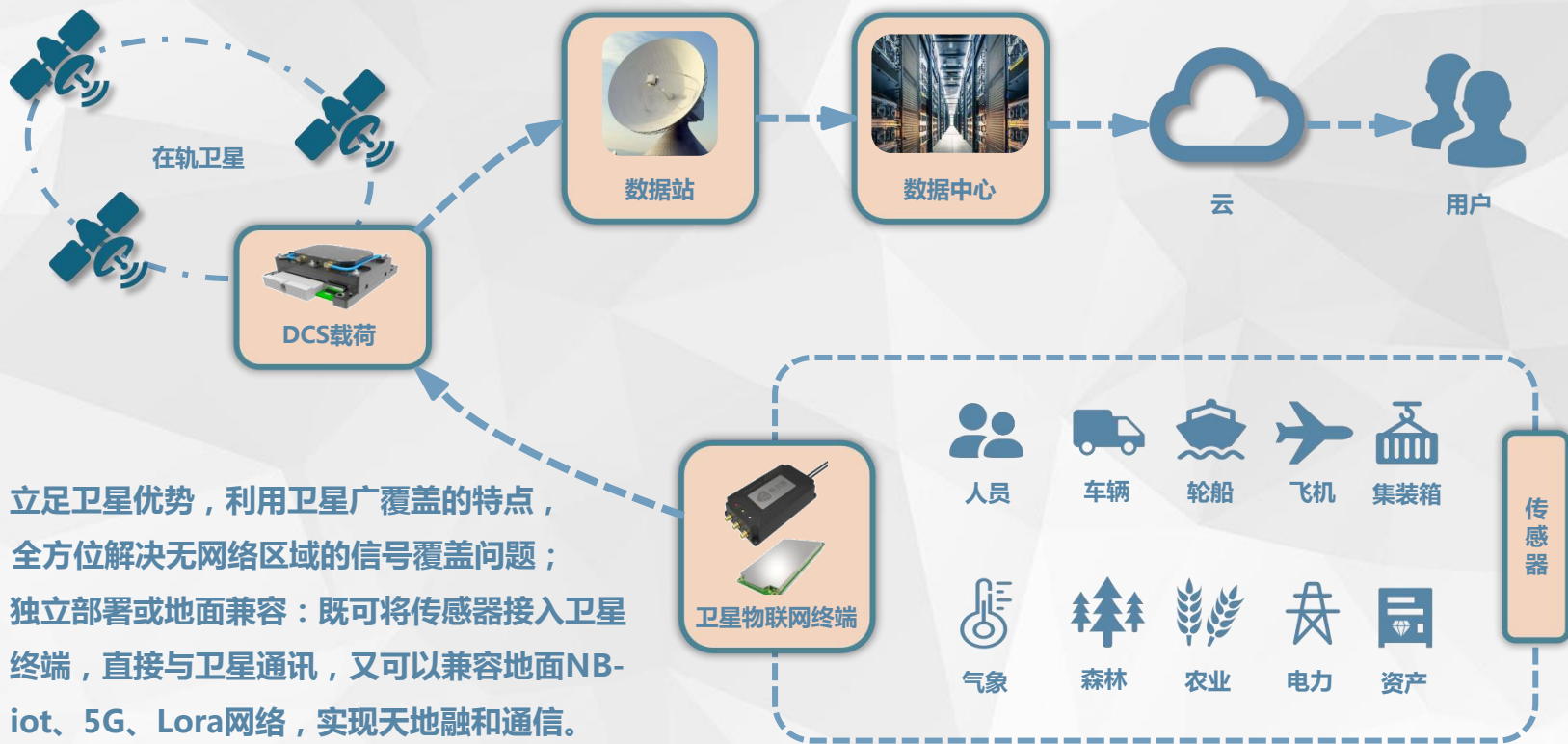
数据中心
Data center

卫星地面站
Satellite earth station





斯北图产品简介



- 立足卫星优势，利用卫星广覆盖的特点，全方位解决无网络区域的信号覆盖问题；
- 独立部署或地面兼容：既可将传感器接入卫星终端，直接与卫星通讯，又可以兼容地面NB-Iot、5G、Lora网络，实现天地融和通信。



斯北图产品简介

产品在轨

ON-ORBIT APPLICATIONS

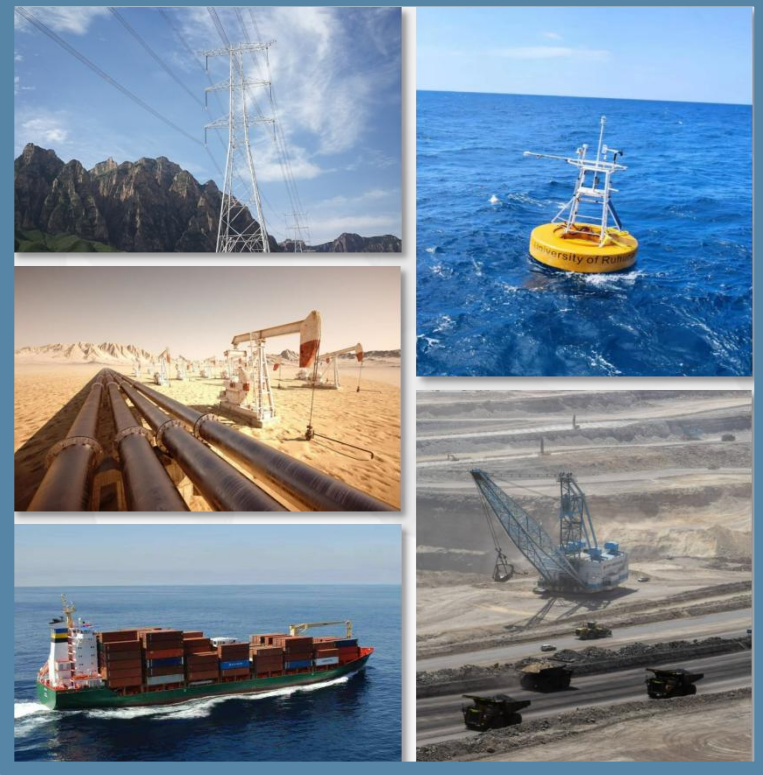
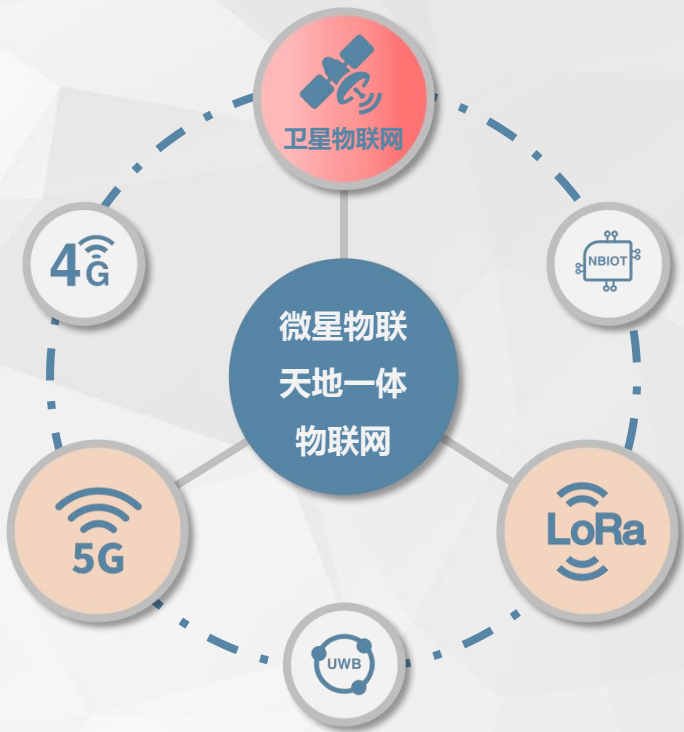


截止2022年2月已成功应用在鸿雁星座首发星、天平A/B星、瓢虫一号、天启一号、行云二号、天启10号、航升一号、金紫荆一号01星、金紫荆一号02星、仰望一号、气象探测1号、大气密度号、田园一号、启明星一号、星时代-17等约60多颗卫星上，在轨应用100+台套，设备工作状态、性能稳定，累计在轨运行工作时间超过260年·台，最长在轨10年，零失效。



卫星测通

卫星物联网



卫星科技连接人与自然



深圳市微星物联科技有限公司

SHENZHEN W SATIOT TECHNOLOGY CO.,LTD