

# 微算法

专精于软硬结合的嵌入式机器视觉AI算法平台

# 爱华盈通



新疆运营总部



深圳产品技术总部



# 为什么是爱华盈通

自身技术能力：芯片及AI学者团队组合，算法在芯片上优化非常深入

芯片合作能力：团队与芯片公司同根，底层配合到位，已经完成经典案例

技术支持能力：团队有多年芯片公司技术支持经验，服务意识和口碑都非常好，接地气

市场发掘能力：多年一线实战手感，多次成功的芯片级大机会把握经验，市场眼光非常敏锐

成本控制能力：对海量硬件的成本构成非常理解，始终有成本控制意识，并且执行到位

独特产业经验：十年的芯片行业积累，五年的算法行业积累，资源组织和落地实施能力极强

同行的  
可复制  
性低

形成了  
宽阔护  
城河

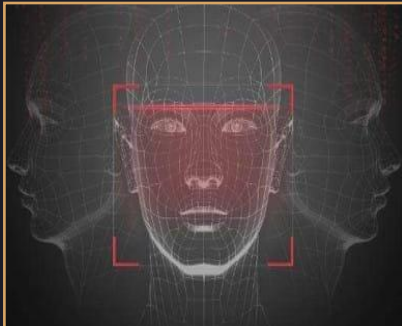
经典案  
例规模  
出货

进入模  
式复制  
阶段

微算法，软芯片 & 标准化，可复制 & 低成本，大规模



# 微算法 标准化复制



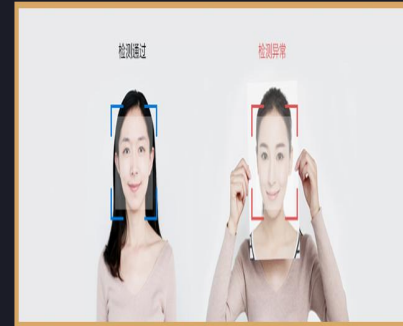
人脸温度检测



手势识别



人脸识别



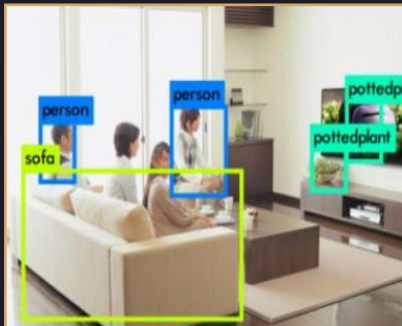
活体识别



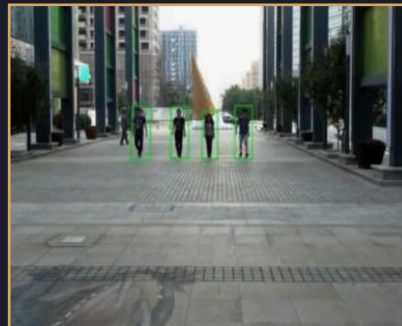
姿态识别



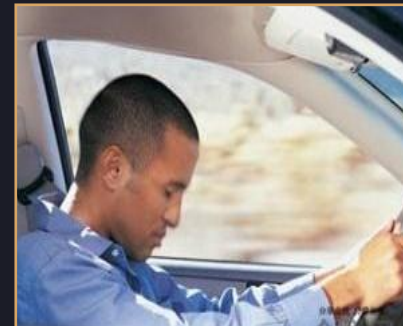
车牌识别



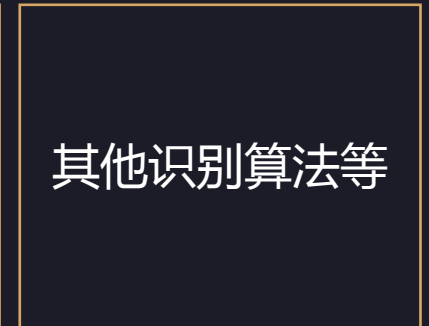
事物识别



移动人形检测



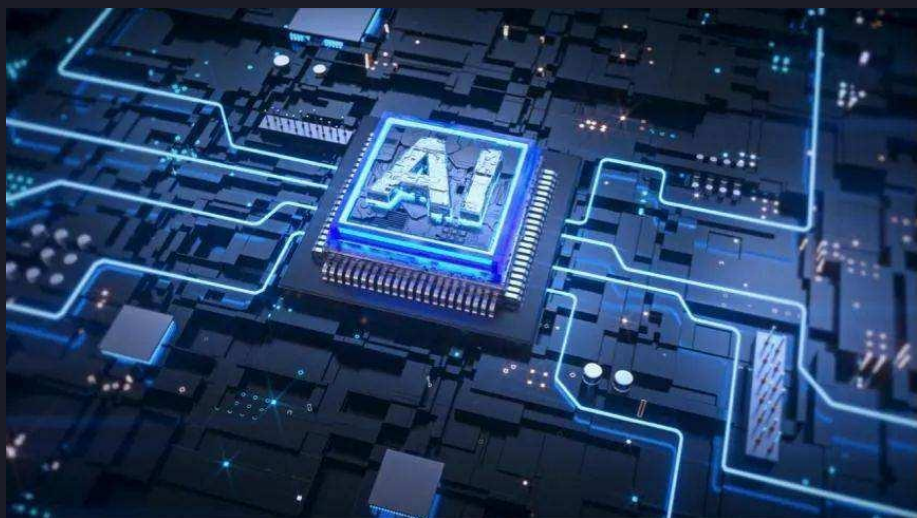
驾驶行为分析



其他识别算法等

爱华盈通技术团队具备很强的嵌入式机器视觉算法开发和不同软硬件平台的部署能力，支持的操作系统有Linux、Android、Windows、RTOS等，可以为最广泛的智能硬件提供可大规模复制的标准化微算法软部件

# 微算法 算法授权客户



- 为比亚迪提供门禁板卡人脸识别软件及算法。
- 为广泰控股智慧社区提供AI摄像头及平台和火焰识别算法。
- 为新漫多科技提供多人脸门禁考勤软件及算法。
- 为创数提供多人脸考勤软件算法。
- 为安佳提供碰脸解锁软件算法、移动人形检测软件算法。
- 为Foscam提供人形检测软件算法、人脸识别软件算法。
- 为阜微提供红外活体识别软件算法。
- 为宇隆提供铁路工地安全帽识别软件算法。
- 为家和提供模拟对讲机人脸模组人脸识别算法。

# 微算法 算法服务客户



- 彩票站-为民政部彩票站提供彩票出票OCR识别算法。
- 粮库-为新疆中储粮提供智慧粮库智能分析算法。
- 云相册-为中国移动和彩云网盘相册提供人脸识别分类、物体分类、OCR等识别算法及算力调度。
- 加油站-为智安加油站安全管控SAAS平台提供人脸识别算法、车辆识别算法。
- 银行-为银之杰给农业银行提供活体识别算法。
- 教育-为某市教育研究院提供智慧管家系统算法。
- 考试-为正安考试服务提供多人脸考勤软件算法、人脸识别算法。
- 汽车-为长城共享汽车提供驾驶行为分析算法。
- 农业-为杭州农业提供农作物和虫情识别算法。

# 公司历史沿革



股东包括合力投资、芯跑投资、创钰投资、明裕创投及佳汇晟新、乌鲁木齐市科技创新发展创业投资



# 微算法愿景

全球微算法第一品牌  
成为机器视觉算法需求的首选供应商



谢谢观看