

万兆超清新网络 数字家庭新终端

智慧广电数字家庭和智慧小区整体解决方案

MEI-SMART 蓝莓物联智慧广电解决方案与智能终端产品



生态智能产品



智能媒体网关



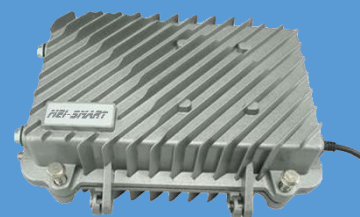
蓝莓物联云平台



智能融合终端



5G+AIOT
超高清万兆网方案



楼栋共享智能网关



室内千兆组网产品

有线电视网络面临IP化、物联化、超高清化

模拟电视

A: 直播
平台

B: 数据互
动平台

C: 物联网
融合平台

有线电视
发展历程

模拟电视频道
中央台
地方台
电视机

2000年

数字电视
中央台
地方台
付费频道
机顶盒

2005年

互动电视
中央台
地方台
付费频道
视频点播
宽带上网
机顶盒
有线猫

2008年

高清电视
中央台
地方台
付费频道
视频点播
宽带上网
高清机顶盒
光猫

2018年

智慧广电
融媒体
4K/8K高新视频
数字家庭
智慧社区
5G+AIOT
智能网关
智能终端

广电网络与电信网络不同

对比项	广电网	电信网
1、性质	国家可管可控文化专网和党政专网	向国际开放的公共通信网络
2、技术体制	广播网+IP宽带网+5G+卫星	IP宽带网+5G
3、节目传输质量	绝对保障的高可靠、高质量	尽量保障收看，以减低清晰度保证收看
4、单频道传输成本	低成本，广播传输与用户多少无关	高成本，端到端传输，受制于收看用户多少

结论：

广电网络对通信终端制造商有较高行业门槛，广电原有机顶盒供应商已经基本退出市场，广电网络转型需要性的终端提供商，这个供应商必须跨通信、广电、物联网等多界。

智能媒体网关满足数字家庭快速发展的新刚需



- **刚需1:** 大带宽接入和家庭高速无线组网。
- **刚需2:** 家庭安防、家庭智控等智能家居产品。
- **刚需3:** 智慧大屏满足超高清视频、视频互动、大屏游戏、智能家居、家庭相册(视频)、远程教育、远程医疗需要。
- **刚需4:** 家庭数字化信息安全存储和多终端共享。
- **刚需5:** 移动小屏(手机、PAD等)与智慧大屏融合互动操作。

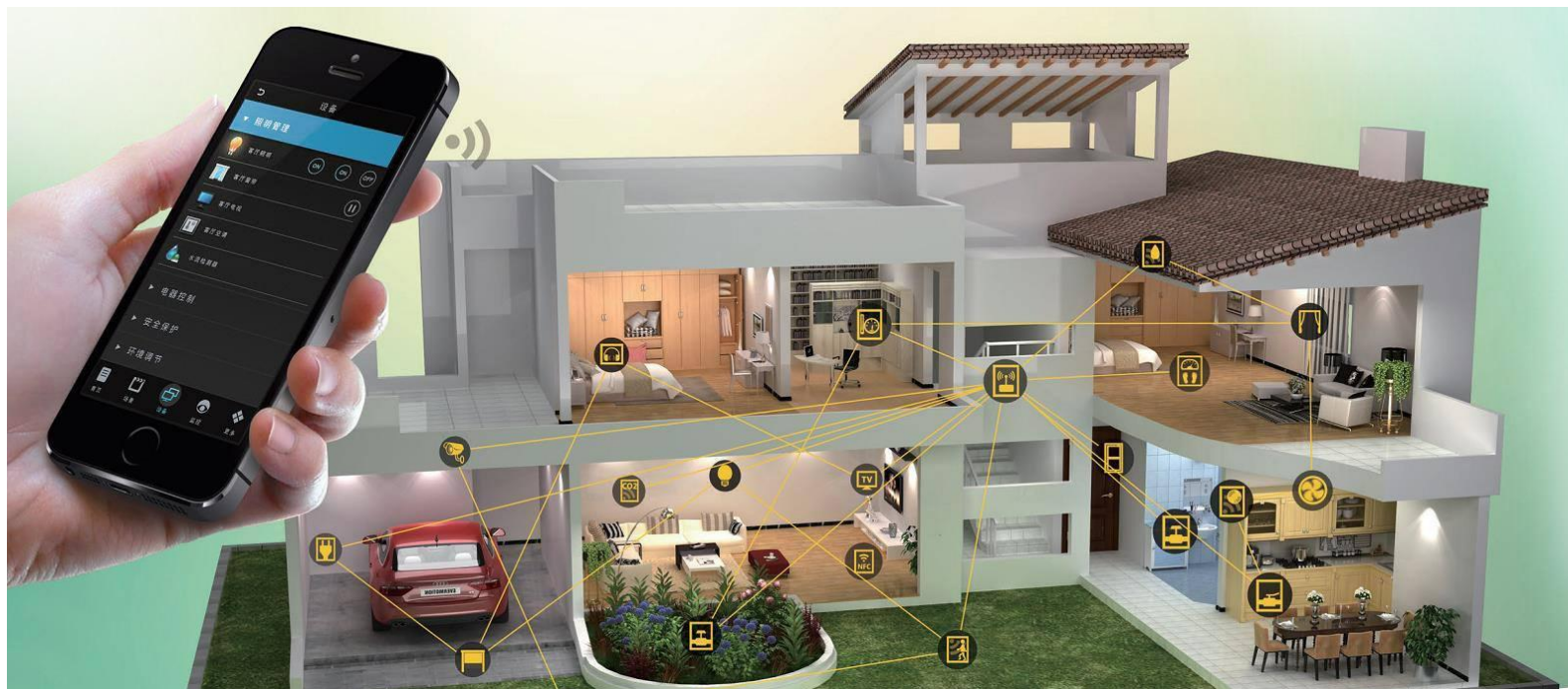
海尔智家
Haier smart home

阿里智能
Alibaba Smart Living

tuya

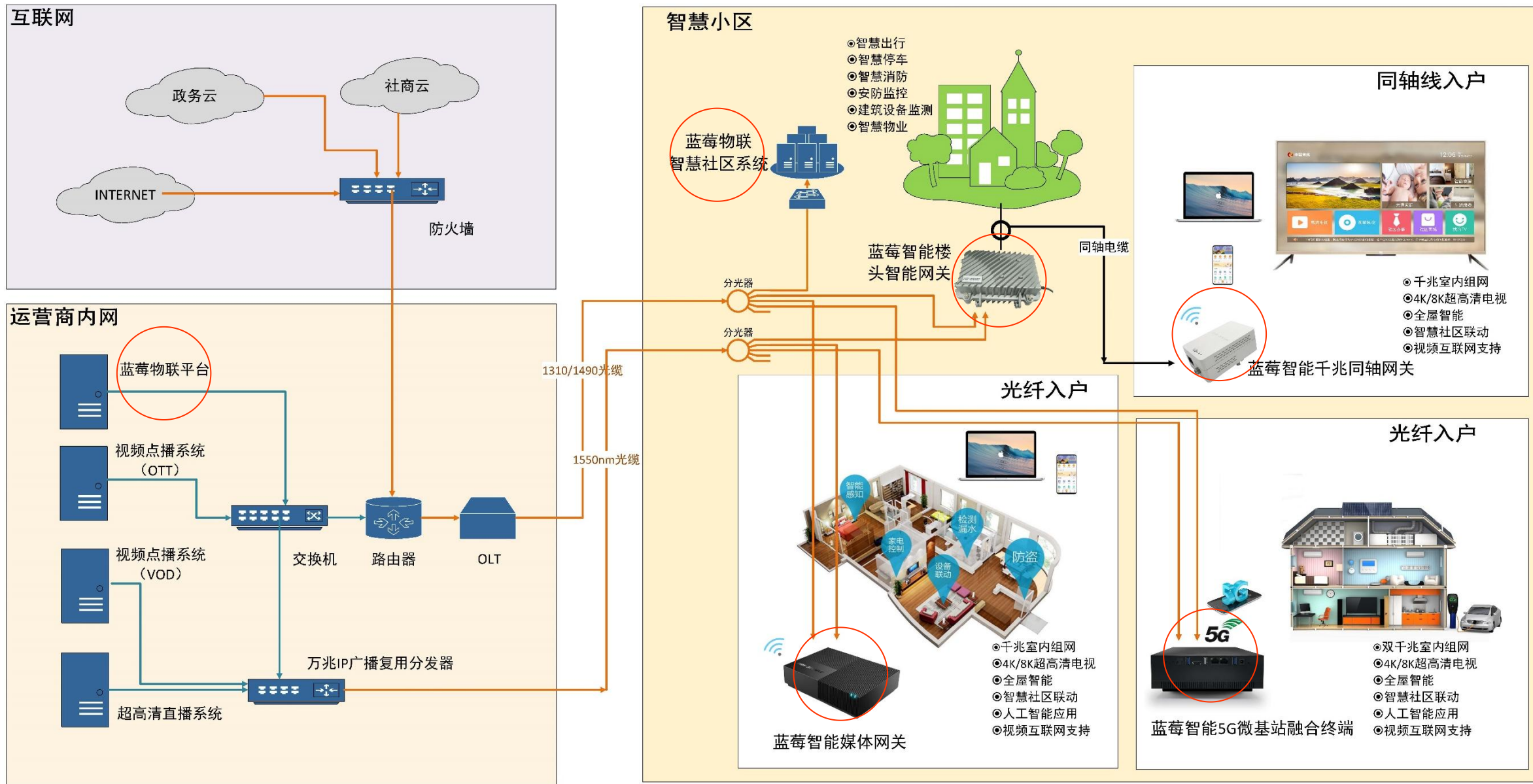


华为智慧生活



蓝莓物联5G+AIOT超高清万兆新网络示意图

5G与有线网融合 室内双千兆智能组网 超高清 IP化万兆传输 智能物联



智能媒体网关连接数字家庭和智慧城市



蓝莓物联
MEI-SMART

智能媒体网关

连接智慧社区和智慧家庭的核心设备



全面支撑智慧广电
大带宽 超高清 智物联融合业务



蓝莓物联智能媒体网关（光纤型）

型号：DS811A

用途：智慧酒店/数字家庭

宽带接入方式：EPON、GPON，可选配IPON

智能物联协议：Zigbee/WIFI/Bluetooth

智能路由器：2.4GHz WiFi 300Mbps，10/100Mbps网口

节目接收：4K/8K IP组播/单播，OTT流媒体（配套数字电视融合业务软终端使用）

综合网管：TR069



蓝莓物联智能媒体网关（光纤型）

型号：DS811B

用途：智慧酒店/数字家庭

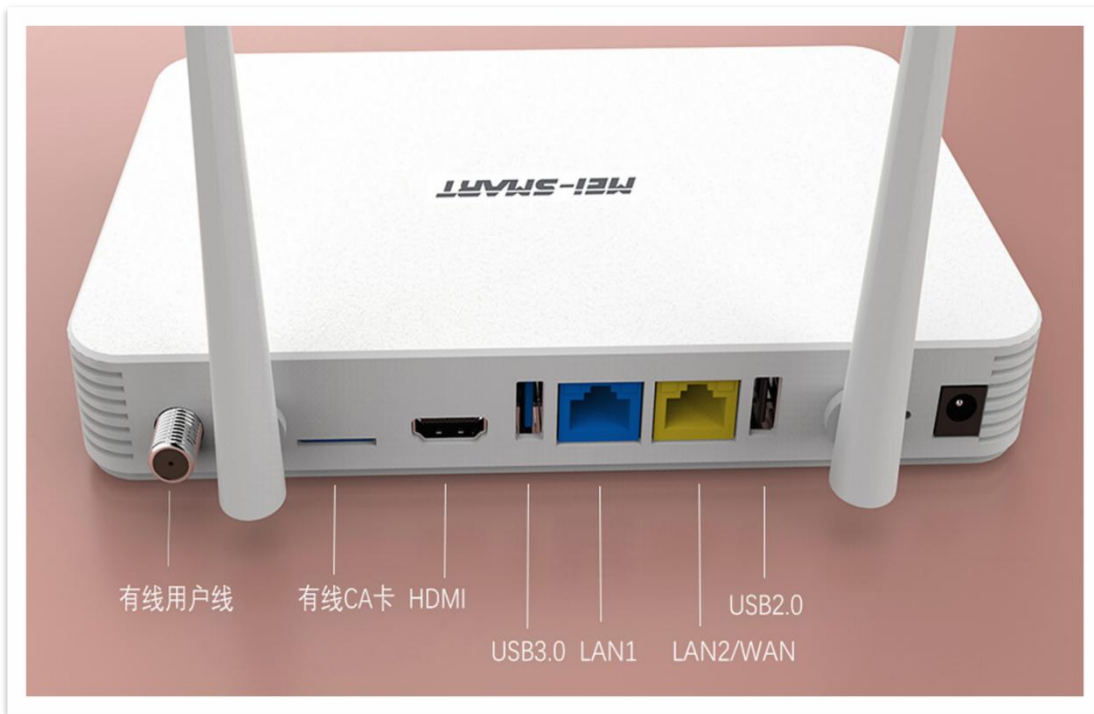
宽带接入方式：EPON/GPON 可选配IPON

智能家居协议：Zigbee/WIFI/Bluetooth

智能路由器：2.4GHz +5G双频WIFI 10/100/1000Mbps

节目接收：4K/8K IP组播/单播，OTT流媒体（配合数字电视融合业务软终端使用）

综合网管：TR069



蓝莓物联智能媒体网关

型号：DS101

宽带网络接入方式：EoC

智能家居控制协议：Zigbee/WIFI/Bluetooth

智能无线路由器：2.4G, 300Mbps

节目接收：4K DVB/OTT

综合网管：TR069

蓝莓物联
MEI-SMART



蓝莓物联智能媒体网关

型号：DS410

宽带网络接入方式：EPON/GPON+IPON(选配)

智能家居控制协议：Zigbee/WIFI/Bluetooth

智能路由器：2.4GHz +5G双频WIFI 1000Mbps

内置硬盘：128G/500G 固态硬盘(选配)

节目接收：EPON/GPON/IPON组播或单播、OTT流媒体
HDMI连接电视机 4K

综合网管：TR069



蓝莓物联智能媒体网关

型号：DS410M

宽带接入方式：同轴电缆（MOCA协议）

千兆接入和利用室内同轴网实现千兆扩展覆盖

智能家居控制协议：Zigbee/WIFI/Bluetooth

智能路由器：2.4GHz +5G双频WIFI 1000Mbps

内置硬盘：128G/500G 固态硬盘（选配）

节目接收：IP组播/单播，OTT流媒体，HDMI连接电视机

综合网管：TR069



蓝莓物联智能媒体网关

型号：DS410R

宽带接入方式：网线（上联EPON/GPON ONU）

智能家居控制协议：Zigbee/WIFI/Bluetooth/485总线控制

智能路由器：2.4GHz +5G双频WIFI 1000Mbps

内置硬盘：128G/500G 固态硬盘（选配）

节目接收：IP组播/单播，OTT流媒体，HDMI连接电视机

综合网管：TR069



蓝莓物联共享型光纤转同轴网关

型号：DS3001M25F（MOCA协议）

网络接入方式：EPON/GPON+IPON（可选）

用途：光纤到楼栋或单元，通过原有同轴网络实现IP化4K/8K超高清电视传输，
200M-1000M宽带接入（原网传输节目和宽带接入不受影响）

技术指标：

工作频率范围975~1125、1125~1675MHz，可根据网络情况灵活选用信道；

单模块工作带宽2500M；支持网管TR069



蓝莓物联同轴网室内千兆网络终端

型号：DS3001M25

宽带接入方式：同轴电缆（MOCA协议）

千兆接入和利用室内同轴网或网口实现千兆扩展

节目接收：IP组播/单播，OTT流媒体

电视机通过软终端接收节目

供电：DC12V 电源适配器

（注：可配合光纤或同轴接入终端作为室内同轴网千兆延伸覆盖使用）

型号：DS2001M12F

宽带接入方式：同轴电缆（MOCA协议）

千兆接入和利用室内同轴网或网口实现千兆扩展

智能路由器：5G WIFI 1000Mbps

节目接收：IP组播/单播，OTT流媒体

电视机通过软终端接收节目

供电：220V AC 插座

注：可配合光纤或同轴接入终端作为室内同轴网千兆延伸覆盖使用）

住宅综合信息箱

- 符合住建部最新国标 模块化设计
- 具备有线电视千兆光网模块 万兆广播网模块 室内千兆组网模块 智能路由模块 电源模块

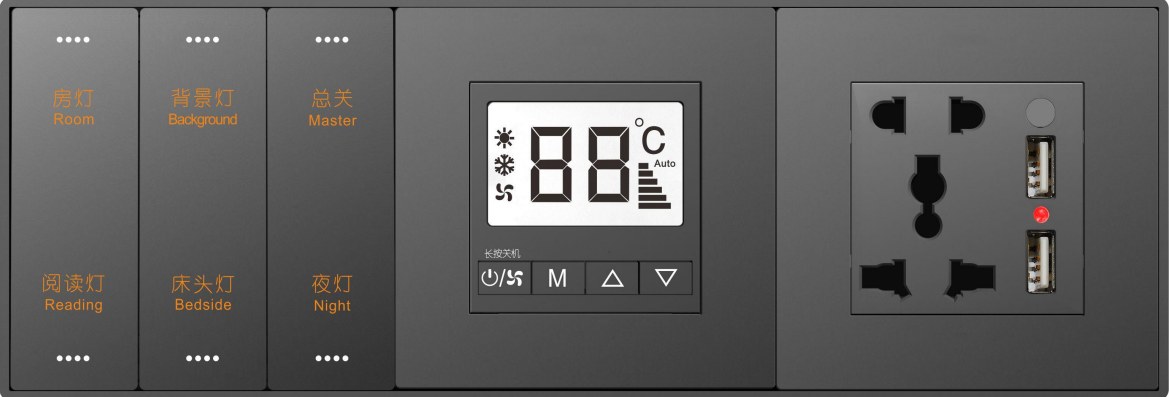


DS3000RRU 融合5G微基站智能媒体网关



- 产品功能：
- 1、千兆GPON/EPON接入；
 - 2、5G信号室内分布微基站；
 - 3、边缘计算和家庭存储

智能客控面板



蓝莓智家、蓝莓社区、蓝莓物业、蓝莓工程APP、小程序和定制化开发



智慧物联C平台新业务

- 1、智慧家庭（智能家居）
- 2、智慧小区
- 3、居家养老
- 4、智慧园区
- 5、智慧酒店
- 6、智慧校园

An aerial view of a city skyline at sunset. The sky is a gradient of orange and yellow, transitioning into a darker blue. The city below is filled with numerous skyscrapers and buildings, some of which are illuminated with warm lights. The overall scene is a dense urban landscape.

谢谢

THANK YOU

深圳市前海多晟科技股份有限公司