

**CANON  
SMART WORKSPACE SOLUTION**

1

# 研发背景



# 技术至上的企业DNA



佳能的历史是以“想造出世界上最好的相机”为起点

开放创新，技术融合，多领域发展

AI技术应用于佳能产品，实现产业化，打通智能办公空间



# 在中国AI技术的研发历程

从1999年陆续开始

不断地应用到佳能产品

逐渐推出成熟解决方案



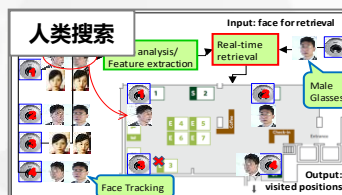
图像技术

人脸识别



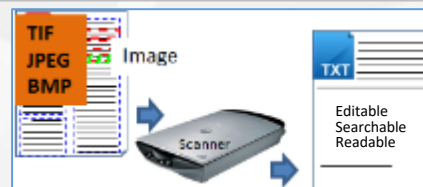
视频技术

目标识别与追踪



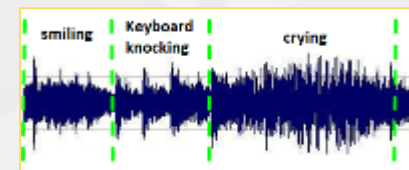
文本技术

OCR (光学字符识别)



人类的言语和声音

语音及发声者识别  
从文本到语音



# 佳能人脸识别技术



## 自主算法

确保识别快速与准确  
人脸识别准确率 > 99%  
人脸识别速度 < 0.5秒/次  
多设备多角度人脸识别  
PAD：门禁管理/水平角度  
安防摄像机：监控安防/高角度



## 笑脸识别

推广大笑文化



# SWS (Smart Workspace Solution)

基于人脸  
识别技术





?



**SWS功能**



# SWS以人脸识别为基础，打通智能办公空间

人脸  
(笑脸/  
口罩)<sup>new</sup>  
识别  
系统



测温



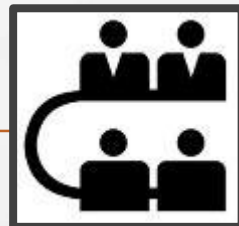
门禁



访客登记



安全打印



会议室预订





# 日常办公的困扰

01

## 考勤

指纹接触，易传染  
健康状况未知  
无法合并门禁系统



04

## 访客

手工记录耗时  
台账难查询

02

## 打印

错拿打印文件  
机密文件泄露



05

## 门禁、办公区安全

需要携带员工卡  
忘带门禁卡，进出不方便  
代打卡  
来访人员管理难

03

## 会议室利用

无法实时查询会议室情况  
使用不善浪费资源



06

## VIP欢迎

传统横幅、电子屏，无创意

# 采购部门的困扰

## 行政部门 协调难

- 不同部门
- 不同需求

## IT、HR 实施难

- 不同系统对接

## 财务部 维护难

- 不同供应商



**SWS**一站式采购、实施、维护

# SWS: 门禁/考勤+体温



## 兼容性强

Canon  
独有



人脸/笑脸  
识别



卡片



二维码

### 识别方式共存

笑脸识别 (独有)

人脸识别

口罩识别 (new)

刷卡 (可选)

二维码 (可定制)

### 可选设备多样

Android PAD-支持测温

网络摄像头-多人检测

iPad

### 测温PAD 门禁



### 网络摄像头 多人同时检测



备注：口罩识别与笑脸识别，仅能二选一



# SWS: 门禁/考勤+体温



高效直观

## 系统管理

设备/人员管理

数据报告

访问权限设置

## 客户需求定制

原有系统对接(考勤/OA)

SWS各功能联动

设备管理

用户管理

记录管理

设置

许可证状态

统一管理，对接多项功能

首页 设备管理 用户管理 记录管理 设置 许可证状态

## CCN笑脸门禁

今日员工记录  
2895

今日警告记录  
0

今日未识别记录  
197

系统注册员工总数  
702

系统有效设备总数  
25

许可状态: 已许可  
设备许可数量: 60

*connect*

接待系统

会议室系统

uniFLOW打印人脸识别

体温检测

后台测温记录管理

HR 考勤系统 (定制)

OA系统(定制)

# SWS: 门禁/考勤+体温



## 灵活匹配

### 多版本方案

服务器  
标准版

中型/大型  
客户

多人/多地管理/  
高频率数据收集

单机版

小型  
客户

管理人数少/  
简单数据定期收集

云服务版

中型  
客户

管理/  
数据收集需求常规

### 适应客户规模

服务器标准版

单机版

云服务版

### 适应环境安装

室外/室内

壁挂/闸机/落地支架

### 多种安装方式

闸机/室外 安装



壁挂/室内 安装



## 为什么新推出口罩识别功能



门禁



身份识别



体温检测

疫情反复，避免感染

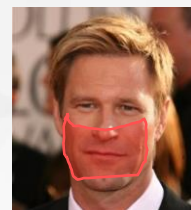
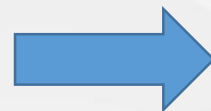
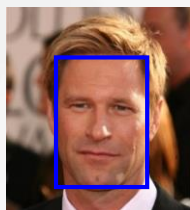
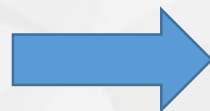
快速识别身份

私密保护

个别职业需求

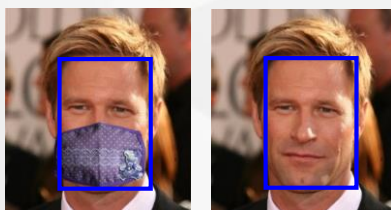
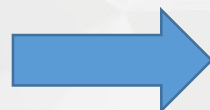


# SWS: 口罩识别及笑脸识别原理



人脸检测

下半部分人脸做笑容检测



识别上半部分



识别整张脸

人脸检测

口罩检测



人脸识别服务器

# SWS: 口罩识别及笑脸识别对比

版本	测温功能	人脸识别功能		笑脸检测功能	是否戴口罩检测功能	检测精度
		戴口罩人脸	不戴口罩人脸			
笑脸版	√	X	√	√	X	95%
口罩版	√	√	√	X	√	98%

\*口罩版无法实现笑脸检测功能，笑脸版无法识别戴口罩人脸

# SWS:会议室管理

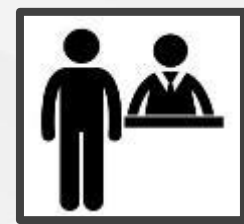


## 会议室预订系统

- ✓ 功能实用/界面易用  
智能现代化的办公环境
- ✓ 线上/现场预订  
高效会议预约
- ✓ 现场签到/签退 (口罩识别) new  
提高会议室使用效率
- ✓ 预订统计/管理可视化  
办公更高效 降低办公成本



# SWS: 访客登记



## 访客登记



现有 访客接待

人脸识别



new

- 人脸识别/**口罩识别** 安全  
测温+身份确认+门禁系统

系统记录



- 系统注册 速度快易管理  
来访登记  
记录统计

# SWS: 定制VIP接待



## VIP接待

Video  
VIP接待



注册访客VIP身份

定制欢迎模式 (大屏/声音)

客人来访



人脸识别/口罩识别  
new

自动启动VIP欢迎模式

# SWS: 智能打印



刷卡认证



人脸认证



手机扫码



指纹识别



统一驱动



安全打印



成本管理



uniflow  
2009-2021



移动打印



策略打印服务



打印内容加密  
留底



混合云方案



打印负载均衡服务



报表监控服务



文档数字化

# SWS的优势





# 3

## 应用场景及案例



# 办公应用

ZONE  
监控

办公工位预定 (开发中)



访客登记

办公  
打印



会议室  
预订

门禁  
考勤

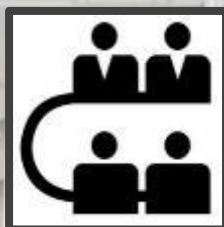


VIP欢迎



测温

测温



会议室预订



# 校园应用

学校

安全健康，验证身份/测温/记录时间



家长：

安心放心，手机远程获取实时信息，



# 厂区、园区应用



门禁



体温检测

闸机/户外安装

快速测温 /连接门禁

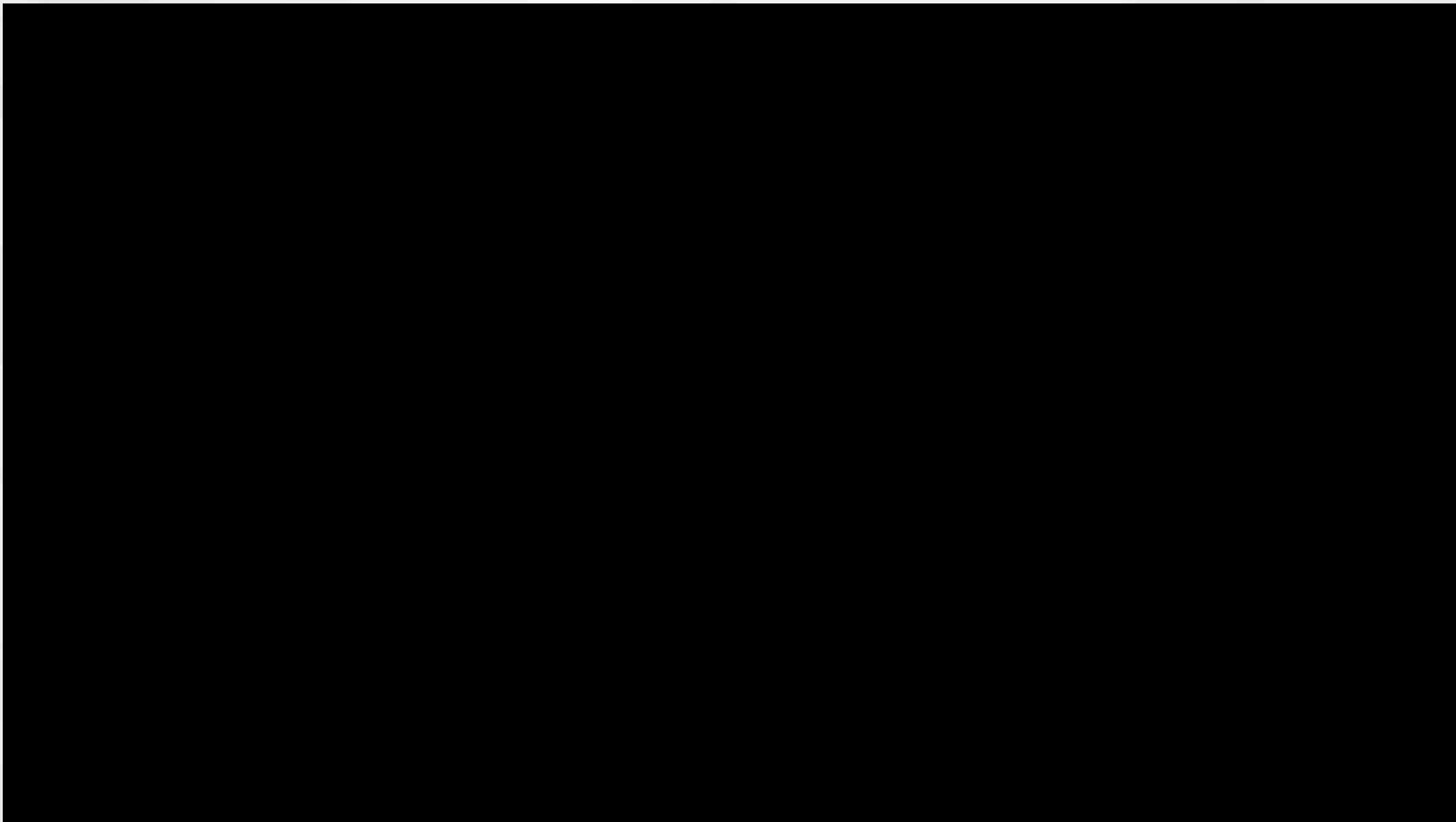
人脸信息对接人员管理系统

数据管理分析

- 通行人数/通行时间/体温记录
- 会员信息收集 (定制)



 || 应用案例：上海林内有限公司 **Rinnai** 林内



# 佳能“大笑”文化



佳能（中国）有限公司正式发布“大笑”企业文化战略——“和佳能一起笑”，将“大笑”企业文化注入“感动常在”，作为核心价值，贯穿于佳能在经营、销售、服务与企业社会责任活动等各个方面。

这是佳能在后疫情时代传递正能量，积极履行企业社会责任的一次创新之举，倡导以“大笑”这种健康正向的方式，减压减负，建立信心，保持积极向上的生活态度。

SWS笑脸识别功能与“大笑”企业文化相辅相成，互相成就。

# 服务的客户

**Rinnai 林内**



損保ジャパン



MITSUI & CO.

.....

**KOKUYO**

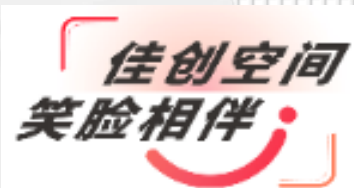


95  
teleweb  
Information

95 teleweb 九五太維

**Panasonic**

**Azimuth**



**感谢聆听 期待合作**

