



中安创元（北京）科技有限公司



## | 内容展示

- ◎关于我们
- ◎OKEdata政务平台
- ◎产业大数据
- ◎OKE三维平台
- ◎BIM数字化工程
- ◎综合应用
- ◎核心能力

# 关于我们





## 1 公司简介

中安创元（北京）科技有限公司是国际领先的二三维gis产品和服务应用提供商。拥有国内实力领先的二三维智慧城市、政务大数据、物联网云计算、工程BIM信息化的研发队伍，将给国内外客户提供强有力的解决方案和技术服务支持。

## 2 关于产品

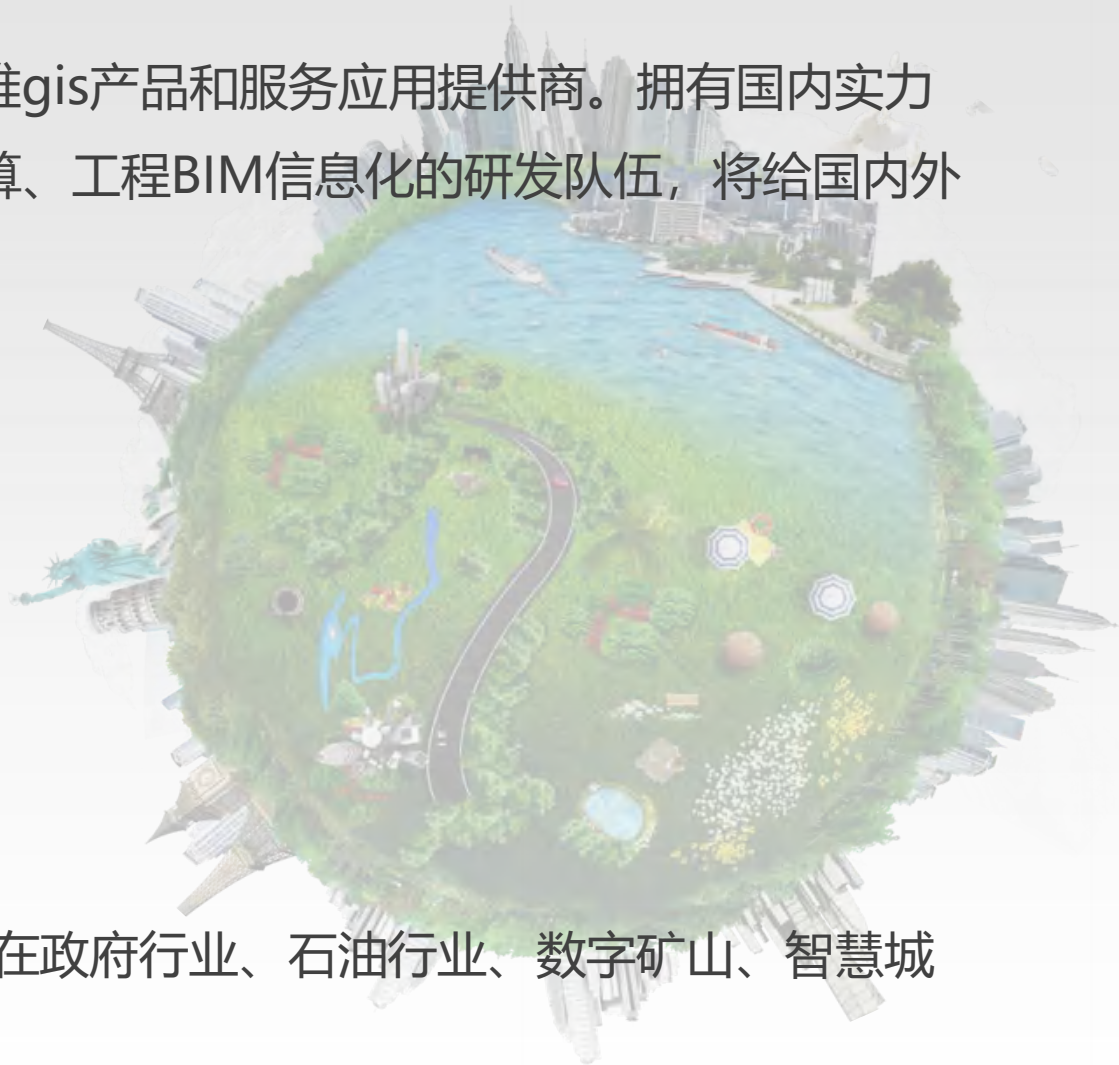
OKE二维GIS服务平台

OKE政务大数据平台

OKE三维gis平台

## 3 关于市场

2010年开始，平台的应用开始行业产品化。目前已在政府行业、石油行业、数字矿山、智慧城市等领域得到广泛应用。



# 产品与市场



# 产品和服务

## 基础产品



- OKEdata政务平台
- OKE3d 引擎
- 政务大数据
- 地图数据产品

## 行业应用



- 智慧城市/数字城市
- 资源环境
- 军民融合
- 应急指挥

- 电力能源
- 石油石化
- 管网管廊
- 行业应用

共享共创共建 地信产业融合

## 地图数据产品



- 航空遥感
- 测绘遥感
- 卫星遥感

## 数字化工程



- 工程全生命周期数字化管理
- GIS+BIM+CIM一体化解决方案
- 物联网+智能化传感设备

## OKEdata 政务平台

OKEdata 是基于空间决策科学体系，面向电子政务，企业地图应用，自主研发的平台产品。

- 海量空间数据网络高效调度
- 空间信息与文本信息融合
- 空间信息检索定位
- 时空数据一体化管理
- 支持国产化操作系统数据库和服务中间件

助力企业

服务民生

政务决策

电子政务

应急指挥

重大工程建设

办公系统

信息安全监管

企事业单位门户

## OKEdata 政务平台架构

**GIS**：产品采用SOA（面向服务的架构）成熟技术，应用面向服务的移动互联网技术。可整合利用多来源计算、存储、网络、信息等资源，充分利用已有分布式资源进行集成调度、科学分配的能力，实现以较少的额外投资，完成各种功能整合、灵活扩展、数据分布的目的。





# OKEdata 政务平台功能应用

地图定位

布点查询

行政区域统计制图

多形式专题地图

空间分析

地理空间数据编辑管理

实时定位监控功能

动态监测分析



## OKEdata 政务平台案例

### 电子政务

- [中办督查系统](#)
- [柴达木循环...](#)
- [联合作战...](#)
- [中国—东盟政务地信平台](#)
- [甘肃电子政务](#)

### 应急指挥

- [地震局地震](#)
- [西藏应急指](#)
- [四川省突发](#)
- [湖北应急处置](#)
- [汶川地震灾情](#)
- [玉树地震灾情](#)

### 重大工程建设

- [国家广播电视](#)
- [文物局...](#)
- [教育部全国...](#)
- [新闻出版署...](#)
- [新疆新农村...](#)

### 办公系统

- [中财办电子...](#)
- [国家测绘局...](#)
- [全国组织机构](#)
- [中央国家机关](#)
- [广播电视统计](#)
- [广电总局...](#)

### 信息安全监管

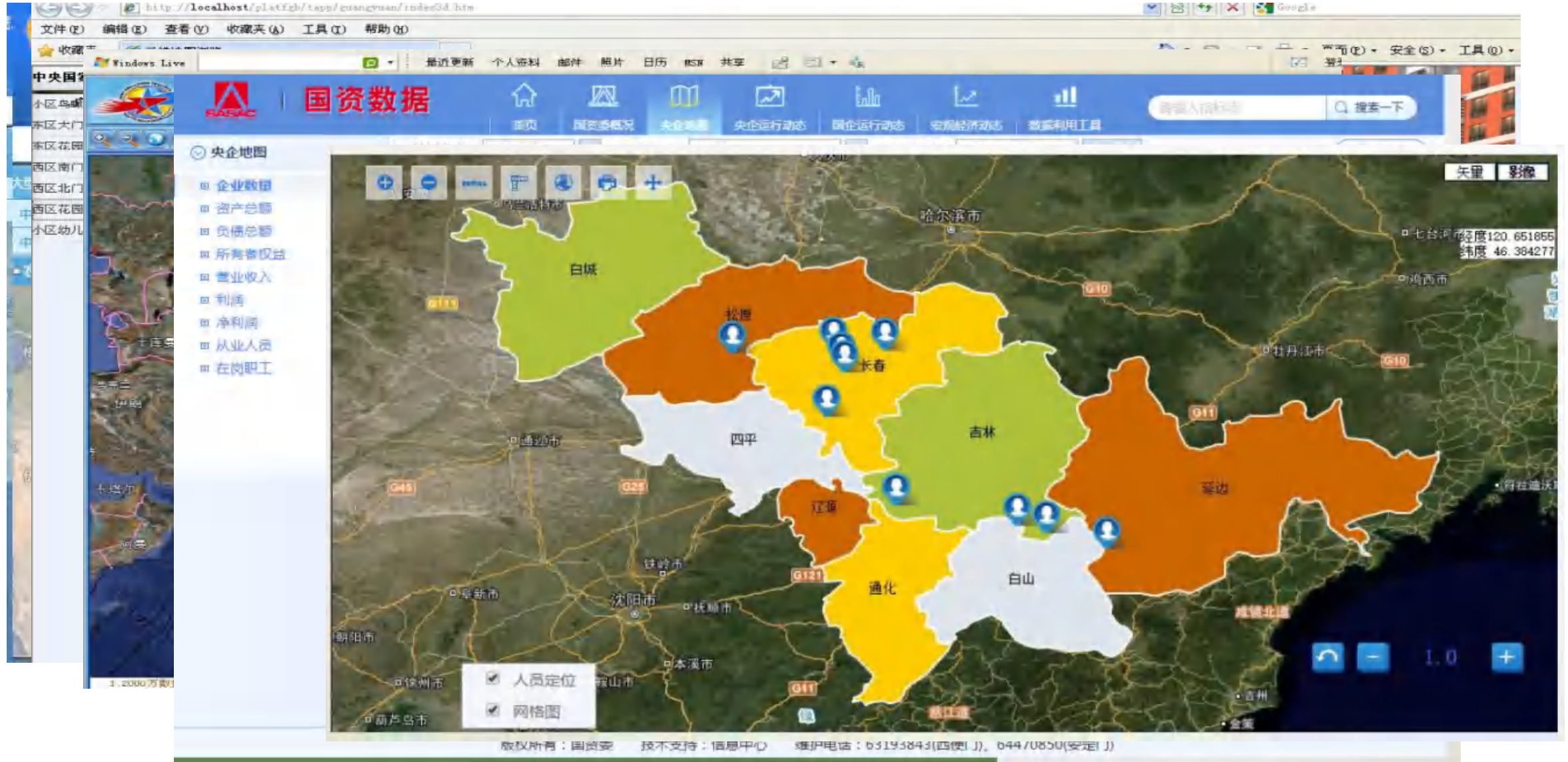
- [野外作业...](#)
- [互联网地图...](#)
- [地理信息生产安全监管...](#)

### 企事业单位门户

- [国家测绘局](#)
- [中国环境监测](#)
- [中国改革开放](#)



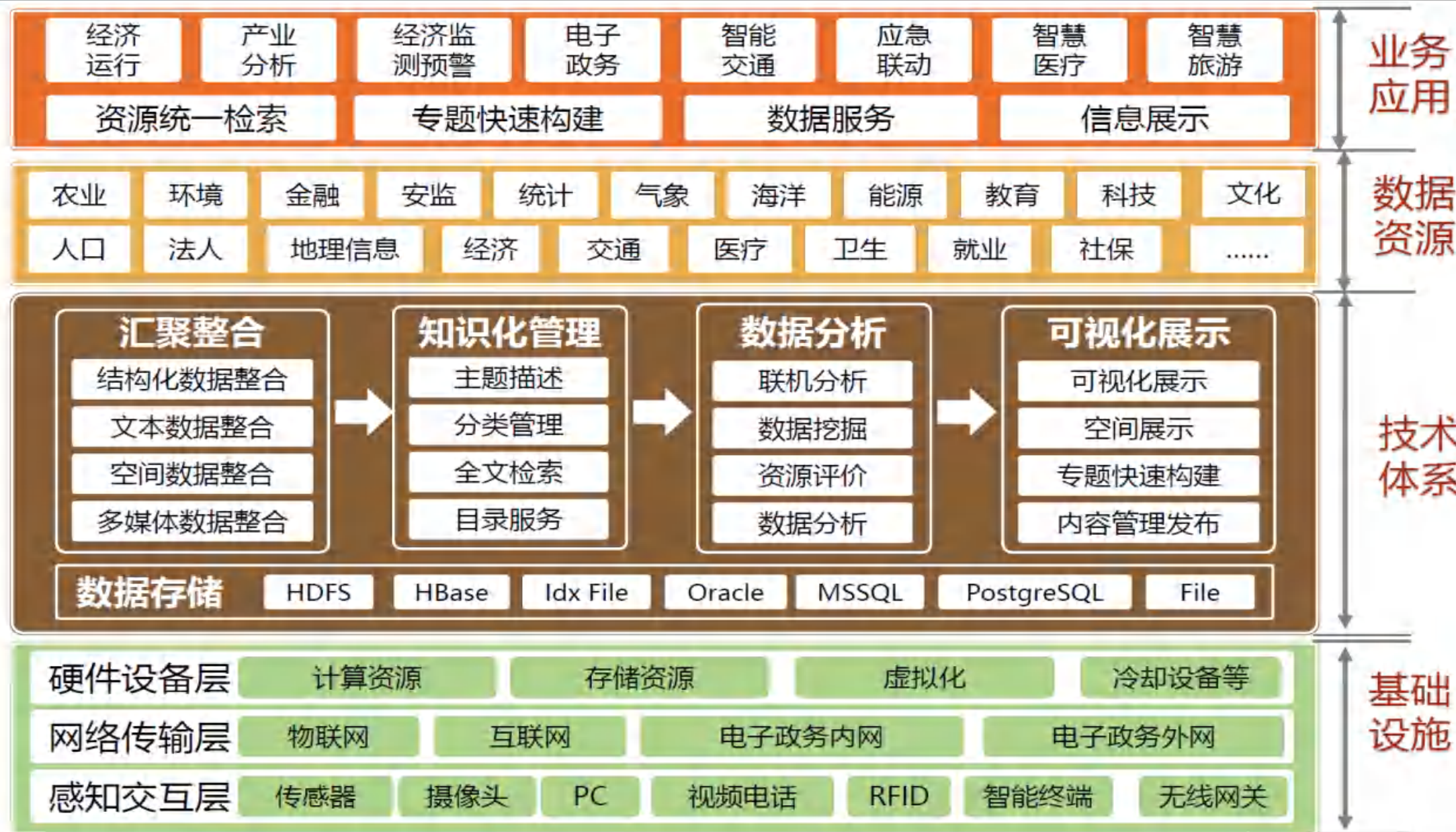
# OKEdata 政务平台案例展示





# 政务大数据

安全保障  
标准规范





依托国家电子政务内网信息资源系统和互联网国家地理信息公共服务平台的基础设施，通过存储与运行设备的补充，分别形成国家电子政务内网和互联网的地理空间大数据整合和服务环境，进行和完成了以下三项工作：

## 地理空间大数据整合建设

01

建设内容

整合地理、人口、政务、网络等诸多信息，通过深度融合，形成地理空间大数据。

03

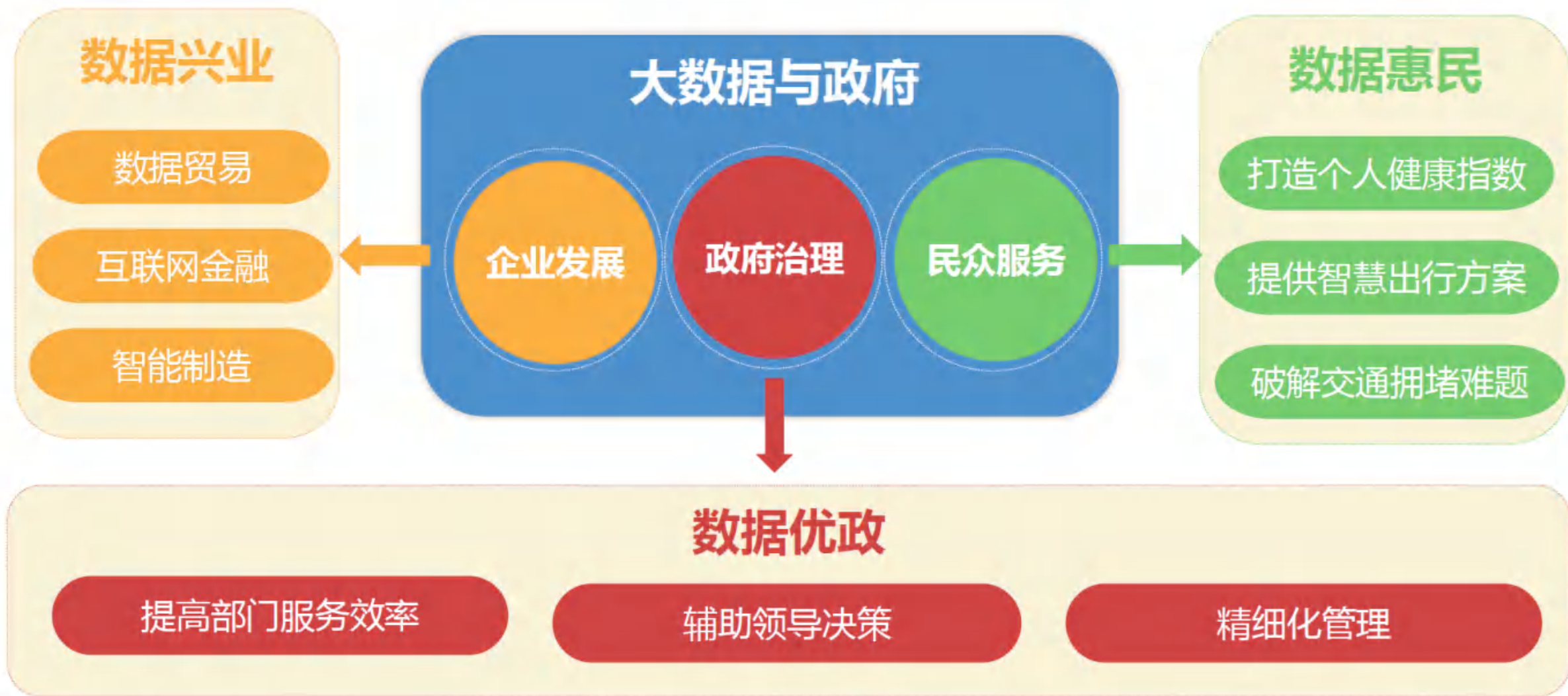
## 地理空间大数据共享与分析服务

开展针对京津冀协同发展、一带一路等问题主题空间分析服务；开展房价、灾难管理等社会经济活动的数据整合分析服务。

02

## 地理空间大数据分析平台建设

解决空间大数据流式计算、并行处理等难题，研制可视化组件、共享服务引擎等工具，形成地理空间大数据分析平台。





# 总体架构

□ 本项目按系统建设  
分层思想可分为  
8个层次

用户层

展现层

应用层

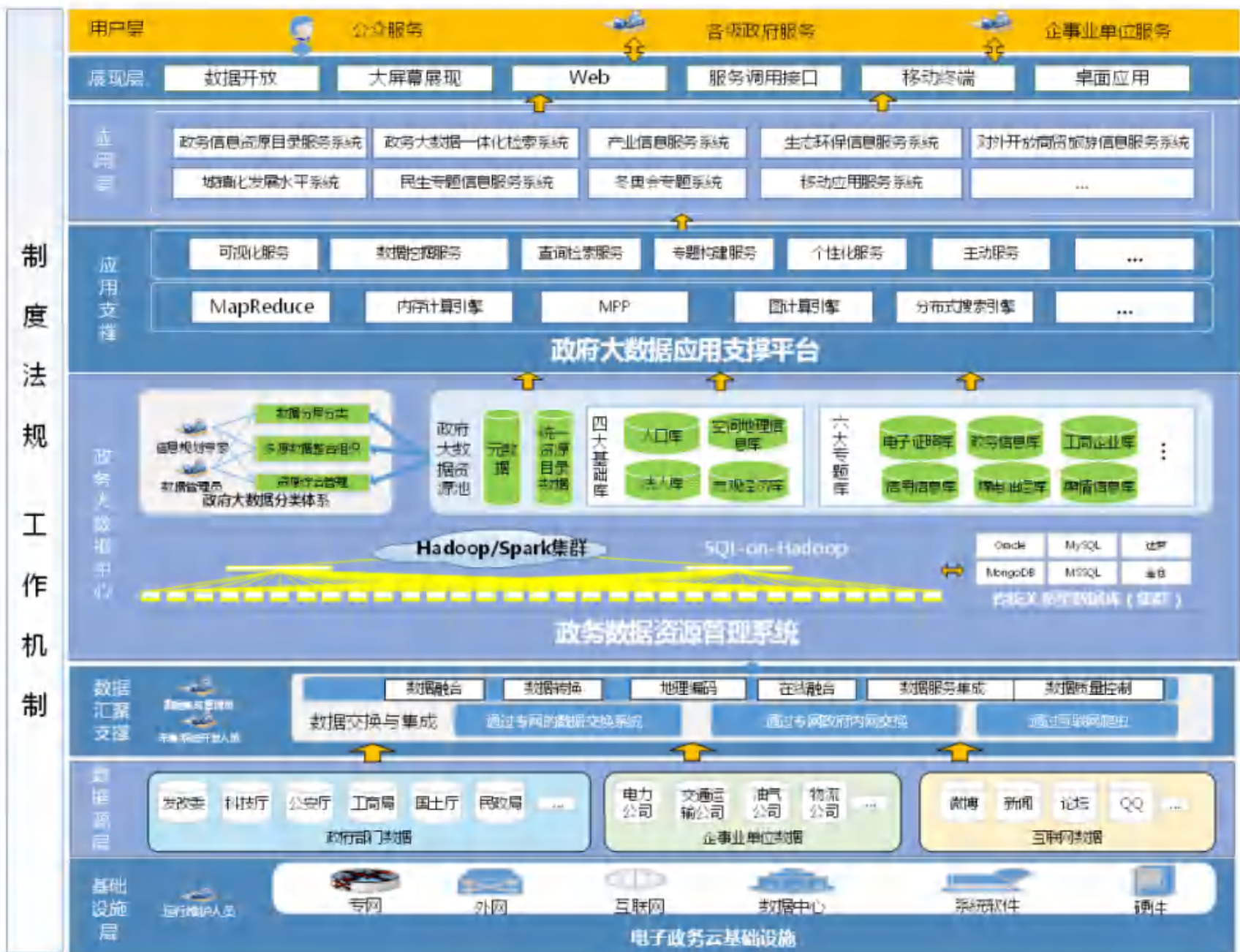
应用支撑层

政务大数据中心层

数据汇聚支撑层

数据资源层

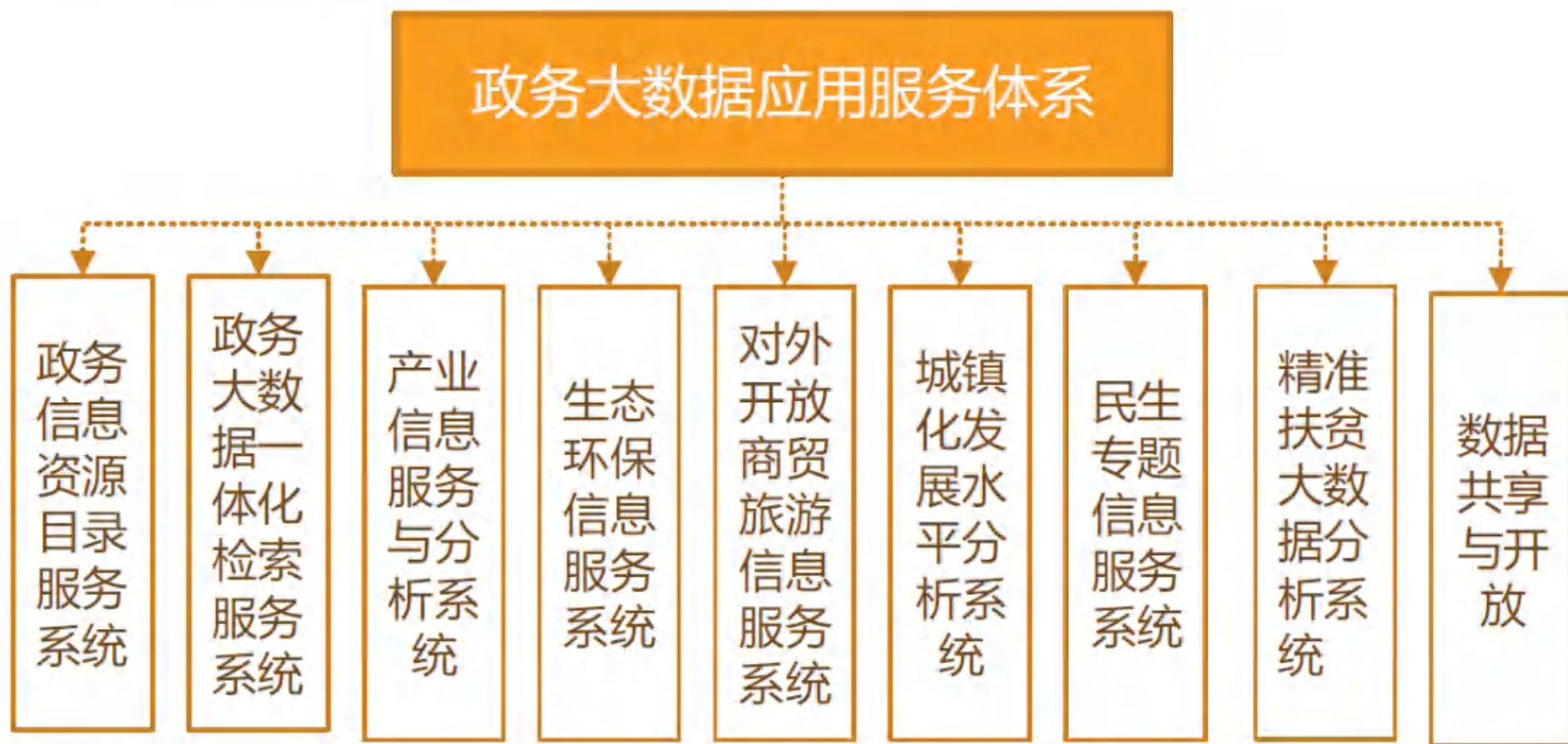
基础设施层



标准规范  
安全管理

# 政务大数据

政府大数据应用服务体系围绕辅助领导决策、政府精细化治理和政务服务，为打造服务型政府和智慧政府提供信息化实现手段。应用服务体系包括：





## 政府内网信息资源系统建设

### 内网信息资源共享利用----开展9项信息资源共享服务试点

会同九家地方部门组织开展信息资源共享服务试点

- 1 内蒙古现代产业体系建设专题信息系统
- 2 上海基于大数据技术的信息资源共享利用平台
- 3 四川旅游工作专题信息系统
- 4 甘肃地理信息数据库共享利用
- 5 宁夏中阿丝绸之路专题信息系统
- 6 国家民委中国民族工作专题信息系统
- 7 农业部基本农情数据库共享利用
- 8 工商总局企业法人数据库共享利用
- 9 质检总局组织机构代码数据库共享利用

#### 试点目的

- ◆ 开展国家基础数据资源共享（工商总局工商企业、质检总局组织机构代码数据、甘肃地理信息数据）；
- ◆ 围绕国家重点工作开展专题信息共享（内蒙古现代产业、四川旅游、宁夏中阿丝绸之路、民委民族工作、农业部基本农情）；
- ◆ 基于政府内网进行数据交换方式试点：互联网<->电子政务内网、电子政务外网<->电子政务内网、电子政务内网间；
- ◆ 基于政府内网进行共享服务方式试点：在线查询、统计、分析服务、一体化统一检索服务；
- ◆ 对内网信息资源共享利用平台功能进行验证（上海大数据平台）。

# 政务大数据



内蒙古现代产业体系建设专题



上海基于大数据的信息资源共享服务



宁夏中阿丝绸之路专题



国家民委中国民族工作专题



四川旅游工作专题信息系统



甘肃地理信息数据库共享利用



工商总局企业法人数据库共享利用



农业部基本农情数据库共享利用





# OKE3D三维平台



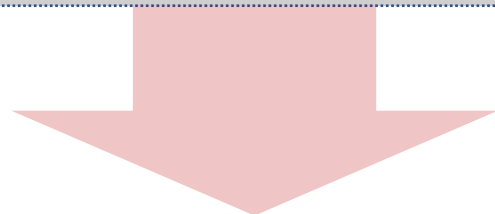


# OKE3D三维平台



平台产品的主要构成技术为：网络三维语言及可扩展三维组件（X3D）、地理信息（GIS）、智慧立体应用（3D Smart）、虚拟现实（Virtual Reality）、增强现实（Augmented Reality, 简称AR）、三维物联网（3D Internet of Things）和三维云服务（3D Cloud Service）及可视化展示集成技术、可视化数据集成技术。

特性：轻量级、开放性、集成性、成本低



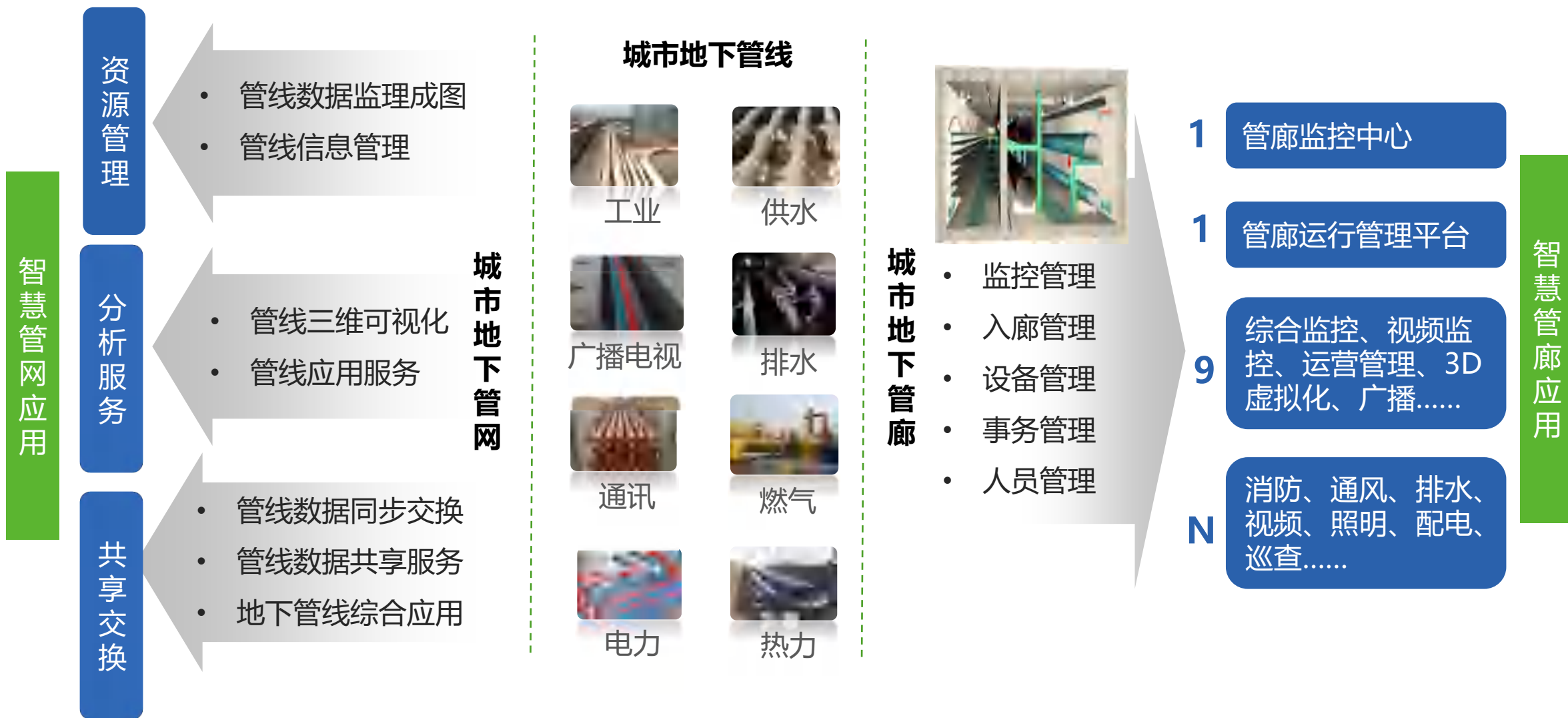
**OKE3D**：OKE3D是一款定位于工程和建筑领域的三维gis和虚拟现实专业软件系统，它无论在渲染效率还是画面质量都达到了国际先进水平，以X3D技术（X3D是HTML中的三维标准）为核心的新一代BS架构的互联网三维虚拟现实软件开发平台，有着很强的交互性，轻便灵活，可以在互联网环境下构建各种虚拟现实场景，关联各类物联网数据。

拥有独立知识产权、基于互联网的OKE3d智慧立体平台目前已在石油石化、矿山能源、管网管廊、数字城市、电力电网、军事仿真等等领域得到广泛应用。



# 基础设施和城市管理业务板块

## 地下空间-管网/管廊





# 城市管网

- 地下管线数据整合、互融，统一规划应用，营造数据共享环境。
- 以网格平台和地下管线管理系统为基础，建设完善地下管线综合管理平台，开展日常管理、行业监管、项目规划和施工辅助决策、业务协同、巡查核录、隐患排查、应急指挥等功能，开展行业精细化监督和管理。
- 开展辅助决策应用：挖掘平台数据深层信息，为管线抢修、业务决策提供技术支持，实现数据增值。





# 数字气田

- 融合影像、地形、气象、工厂概貌、工艺数据等多维数据，实现工厂资产的数字化管理。
- 通过全息数字工厂的数据支撑事故接警应急响应、应急培训交互演练、应急数据管理维护、三维可视化应急预警。





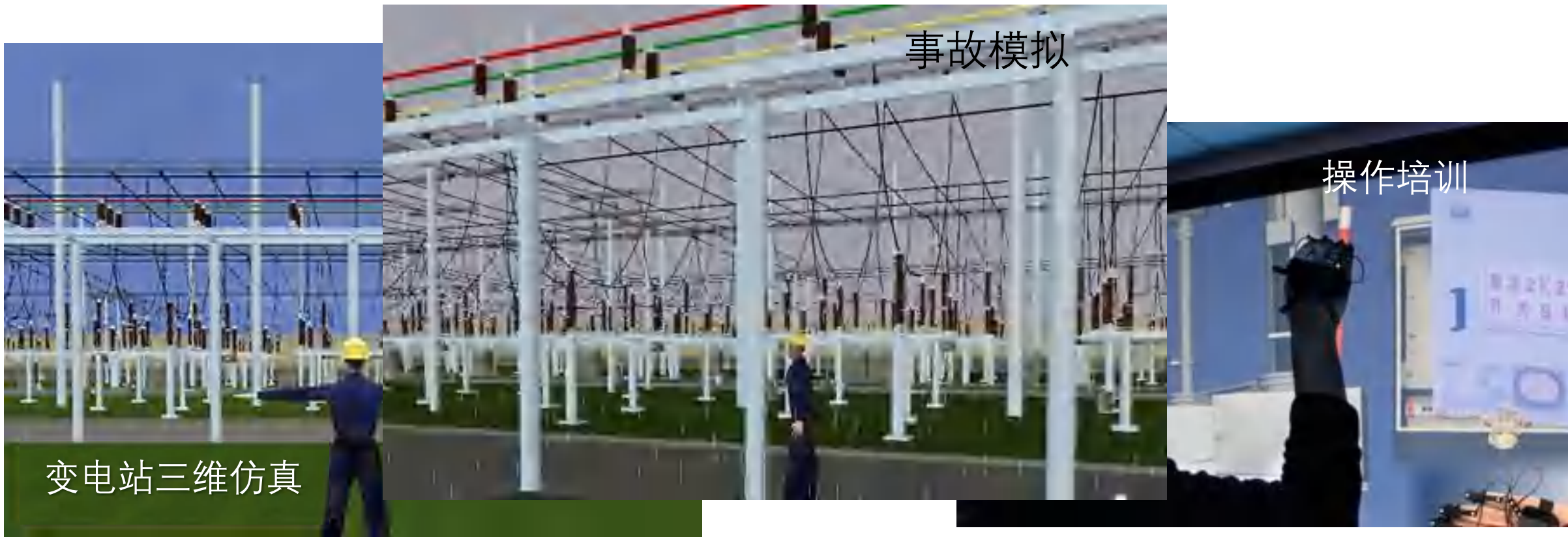
# 水利电力

- 建立站内设备完备的基础信息，实现三维可视化资产管理，以及检修工作票的管理，支持源端维护和模型校核功能。
- 依据变电站一次接线模型，对采集的各类信息进行状态估计，检测可疑数据，辨识不良数据，校核数据的合理性和正确性。
- 系统运用三维动画、VR虚拟现实等技术，在三维全景变电站的基础上，对变电站潮流走向、标准化作业、安全演练培训等进行全过程动画仿真。



# 电力仿真

基于电力领域具有高复杂性、高投入性、高技术密集性和核安全风险性，为保证电力站安全、高效、经济运行，核电仿真技术越来越被受到青睐。通过虚拟现实与虚拟仿真技术，能够有效解决电力发展中遇到的种种问题。





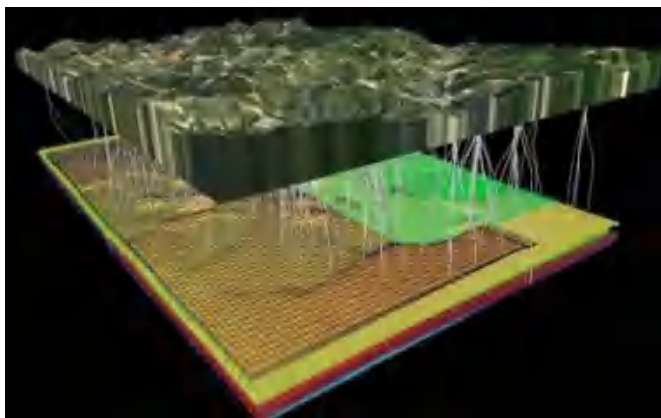
# 安全生产培训

- 安全生产三维培训平台，本产品基于三维仿真机虚拟现实技术将传统的文字、授课培训方式转换为更加生动、形象的三维可视化培训，同时为石油化工企业教育培训提供适合自身的三维培训课件库及培训管理平台。
- 受训人员不仅可以在该平台完成自主学习理论知识，还可以进行实操类训练及考核。帮助企业员工对本单位相关历史沿革、工艺流程、设备结构原理、作业规程以及典型案例有更加直观的认知，并以角色扮演形式参与到应急事故处置当中，从根本上提高企业培训教育的效率，从而提高企业的安全生产水平。



# 石油石化

虚拟现实技术应用于石油石化行业，打破了传统工作模式耗时耗力的弊端，降低了特殊行业的高危性和不安全性，为石油化工行业的工作效率提升和可持续发展奠定了基础。



三维交互虚拟数字油田



石油化工应急救援模拟



石油装配操作虚拟培训



油气勘探/开采模拟



底层资料模拟与展示



钻井轨迹设计及油井规划

# 数字化工程





BIM全生命  
周期过程管  
理解决啦涵  
盖建筑、工  
程、市政、  
EPC总承包、  
能源、制造  
和公共设施  
各个领域

# BIM业务

BUILDING INFORMATION MODELLING

## 核心竞争力

1. 强大的多行业BIM工程应用和服务能力
2. 拥有多行业BIM解决方案能力
3. 强大的技术开发能力，有效实现跨平台、多数据源BIM整合
4. 工程全生命周期BIM技术服务和价值交付能力

## 业务范围



BIM项目实施 ( BIM建模、分析、  
工程优化、成本管控、施工模型、  
运维模型、信息模型、数字化交付 )



BIM软件开发



BIM培训



BIM规划、标准、管理与咨询

# BIM数字化工程

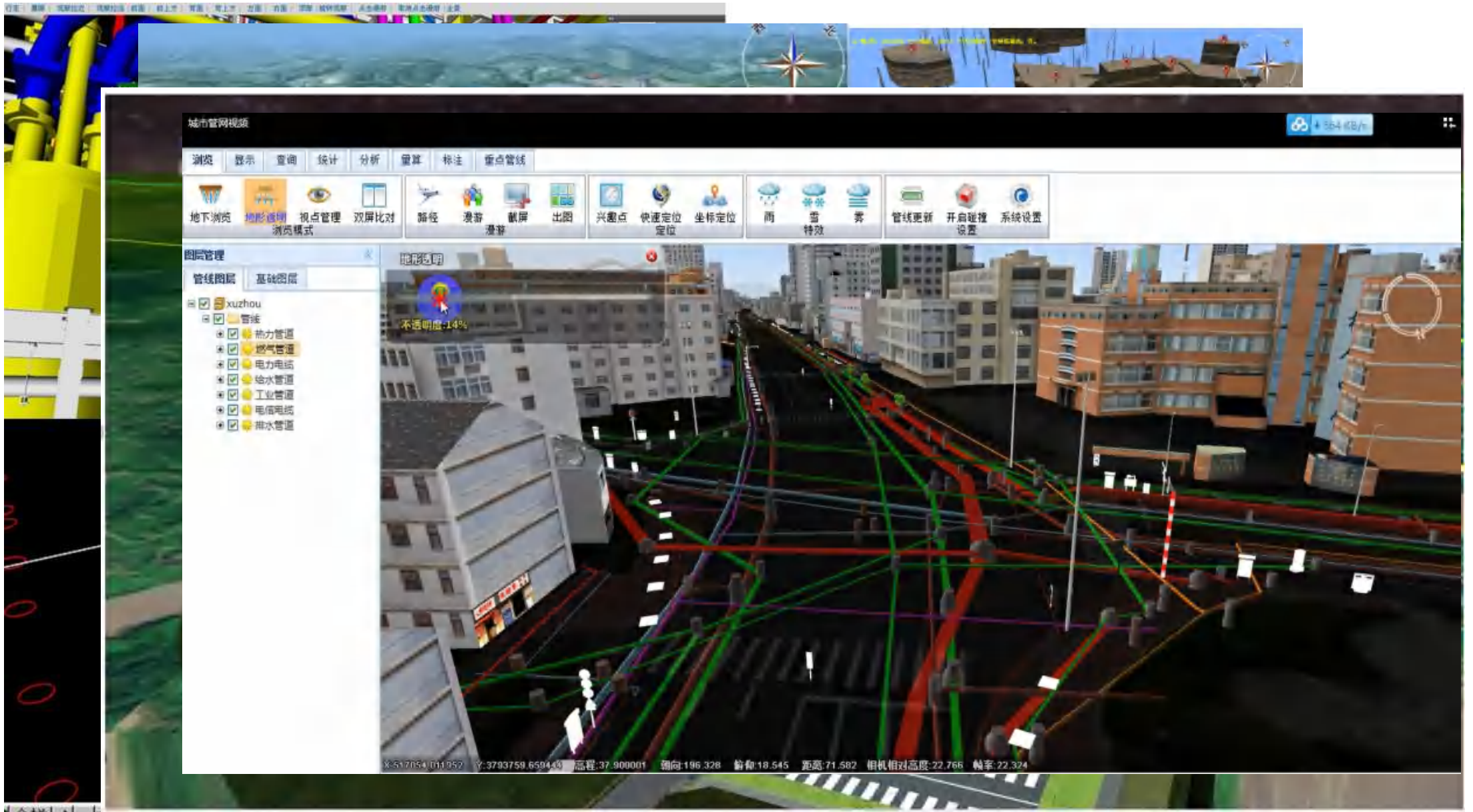


BIM 设计体系包含方案决策、设计、深化设计和工业化设计、虚拟建造、数字交付、运维模拟六个阶段。





# BIM数字化工程案例



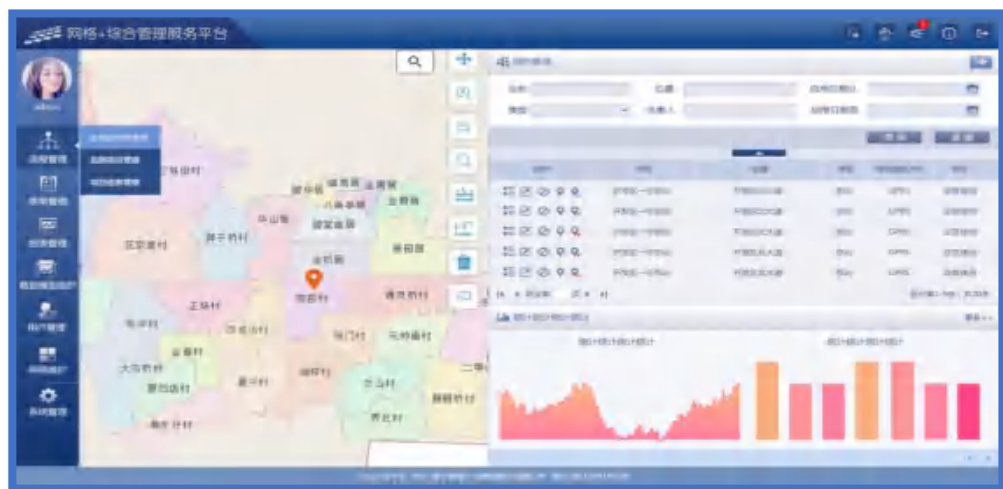


# 综合应用



# 智慧城市综合管理

网格+综合管理：跨业务、多部门共用的网格化管理系统



网格+智慧城管：“人、事、地、物、情、组织”要素精细掌控



网格+智慧社治：社会不稳定因素第一时间发上报、处置



网格+综合执法、应急、消防、环卫.....



# 智慧城市综合管理

一张图+产业地图：产业规划、项目选址、招商引资



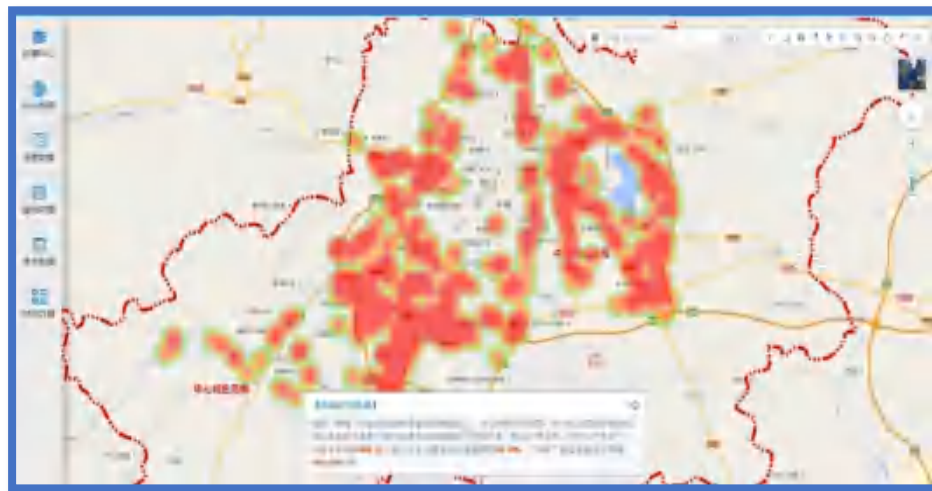
一张图+精准扶贫：对象精准、挂图作战、清单管理



旅游一张图：精准定位、消费决策、游客服务



一张图+三规合一：三大规划落实到共同的空间规划平台

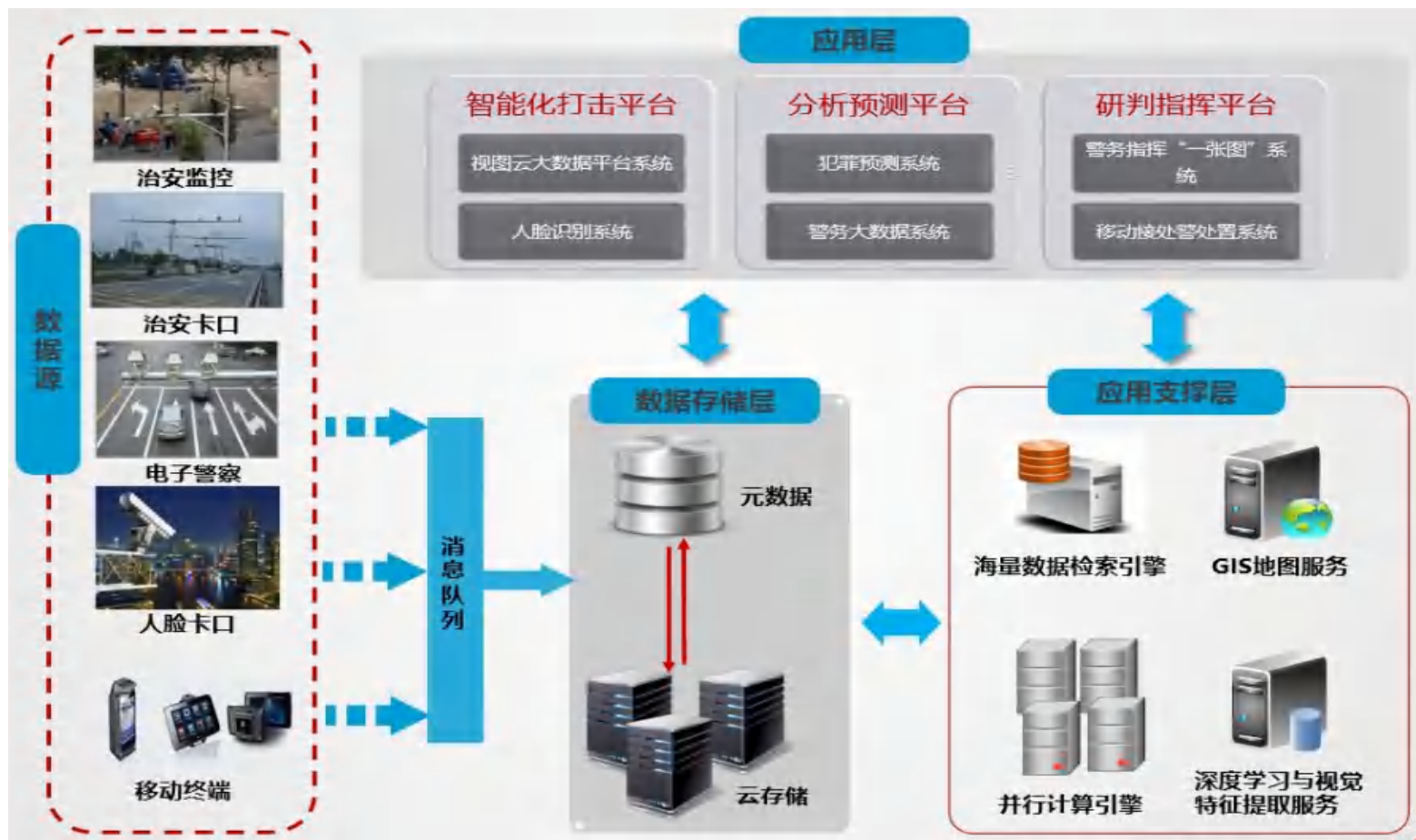




# 公共安全业务板块

## 综合解决方案

以视频图像数据为基础，整合社会数据、互联网数据以及公安内部业务数据，利用大数据技术、视频结构化描述技术以及生物识别技术，提供面向实战的智能化打击平台、分析预测平台以及研判指挥平台。



- 基于多场景深度学习后的人、车、物算法，实现对视图内容有效提取
- 将视频和图片自动在CPU和GPU计算资源中混合过度，提升计算资源高效利用
- 针对大数据的海量视图信息，提供千亿级数据处理能力，多种数据融合碰撞
- 应用领域：反恐维稳、指挥处置、治安反恐、侦查破案、公共安全、执法监督、民生服务

# 公共安全业务板块

视图云大数据：构建视频图像侦查实战新模式



移动接处警：高效处警处置 扁平可视调度



互联网警务：“一站式”、“一页式”公安服



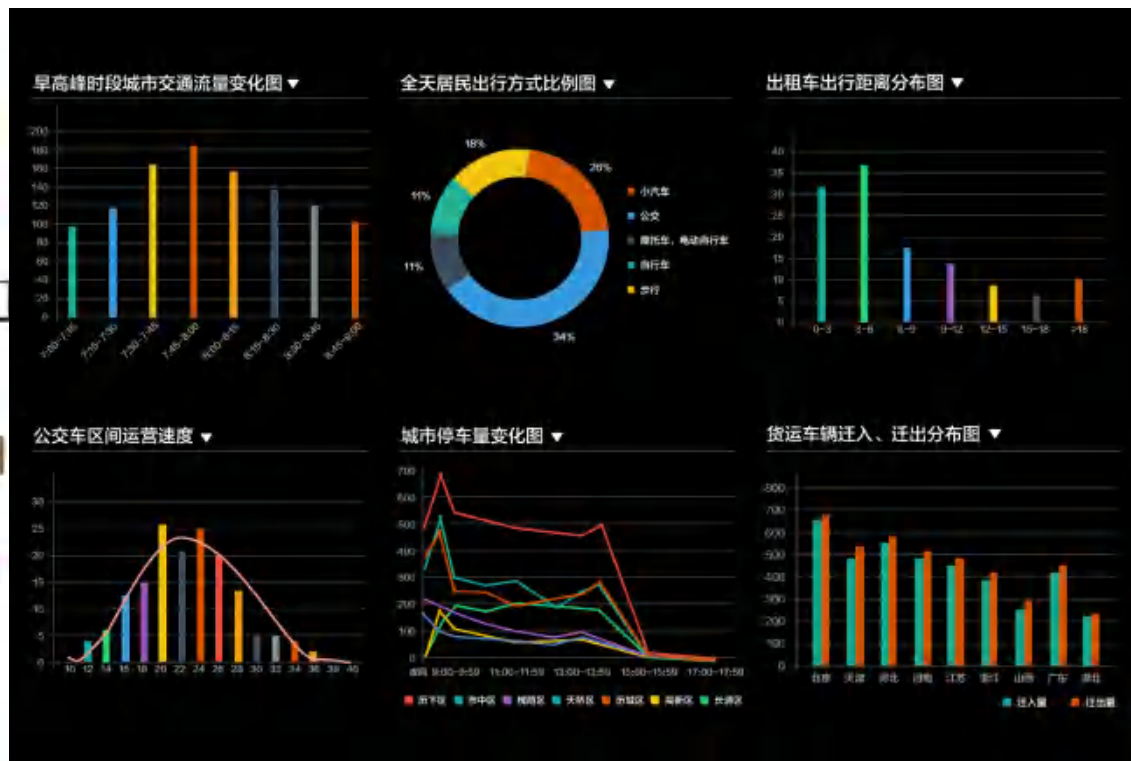
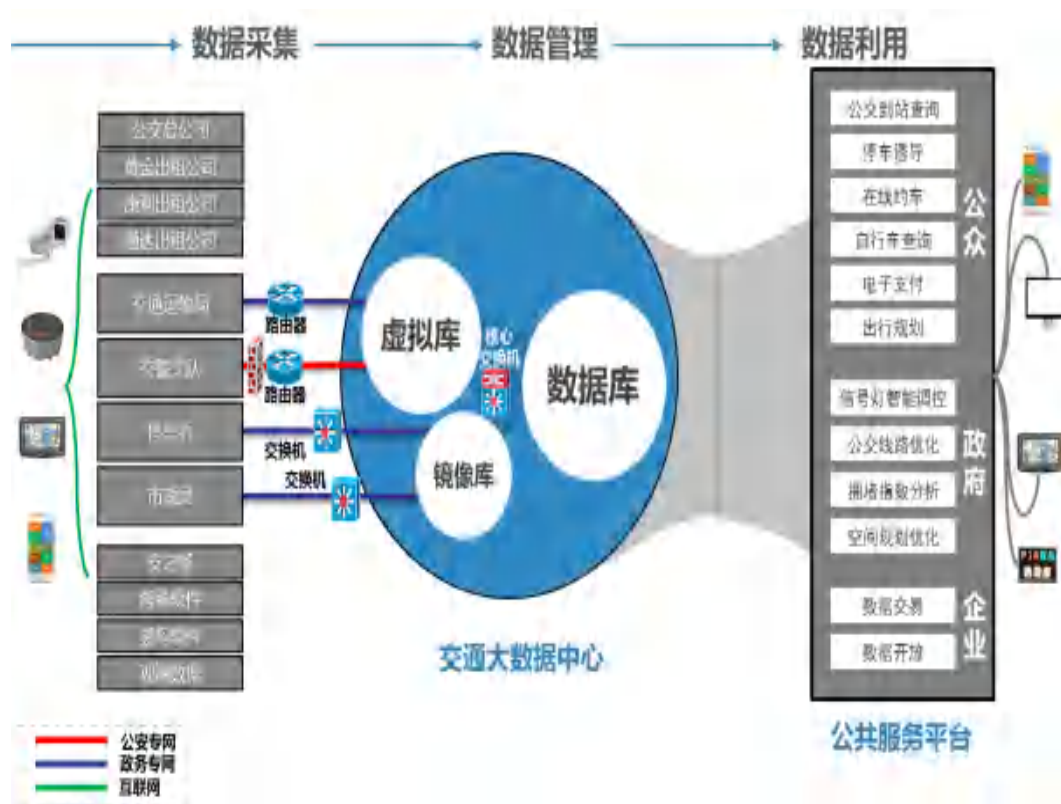
警务一张图：警务资源融合 合成作战指挥



# 智慧交通业务板块

## 综合解决方案

整合、共享交通资源，实现静态资源统一管理、动态信息综合发布，增强管理效率、提升决策能力、提高服务水平。





# 智慧交通业务板块

## 智慧停车

建立城市级的停车资源动态感知体系，为政府、企业提供精准的行业管理、辅助决策依据，为公众提供便捷的停车服务。



# 智慧交通业务板块

## 智慧停车

The screenshot displays a smart parking management system interface. The main map shows various parking spots across a city, each represented by a colored pin (green, yellow, or red) with a number indicating the spot ID. A pop-up window provides details for a specific parking lot:

**县西巷**  
停车场编号: 1M01  
所属单位: 历下停车运营公司  
收费标准: 重点管理区  
停车位信息: 164个泊位, 64个可用

Below the map, a detailed view of the '县西巷' parking lot is shown as a grid of 48 spots (8 rows by 6 columns). The spots are color-coded: red for occupied, green for available, and yellow for reserved. The grid shows the following status for each spot:

019	020	021	022	023	024
025	026	027	028	029	030
031	032	033	034	035	036
037	038	039	040	041	042
043	044	045	046	047	048

注: 红色表示已占用, 绿色表示空闲, 黄色表示未启用

On the right side, a camera feed shows a silver SUV with license plate A 00A35. The camera timestamp is 2016-08-02 14:20:05. The location is identified as 县西巷, and the camera model is W200A35.

## | 核心能力

- ◎行业深入研究及影响能力
- ◎知识产积累与权研发能力
- ◎项目管理与交付能力
- ◎资源整合与快速市场响应能力



# 项目管理与交付能力

高端咨询

顶层设计

全面合作

整体实施

联合运营

产业落地

链接

导入

整合

智库与政策  
高端链接

资本与技术资源整合

创新与产业资源导入

共享共赢生态合作圈

产业链合力全面推进新型智慧城市建设

**谢谢聆听!**

---