



智能语音

B轮融资计划书

面向大规模商业化的全栈式智能语音交互平台





市场天花板高、已呈大规模爆发态势

智能语音市场规模仅国内可达千亿级别、增速高；应用场景日益丰富，应用深度快速提升



赛道稀缺的全栈技术和强大的商业化能力

行业拔尖的数据能力、特色鲜明的模型技术、用户体验极佳的方案应用；已获众多标杆客户认可



完美的团队构成

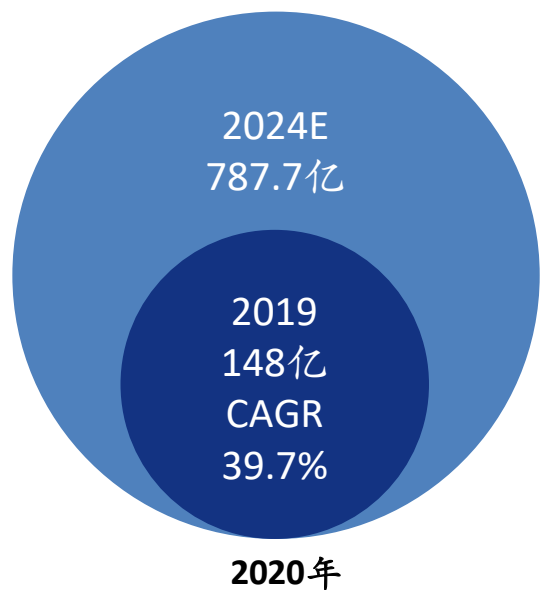
创始人战略格局远大、技术联创业内顶级、在数据、技术、销售领域都具备专家级高管



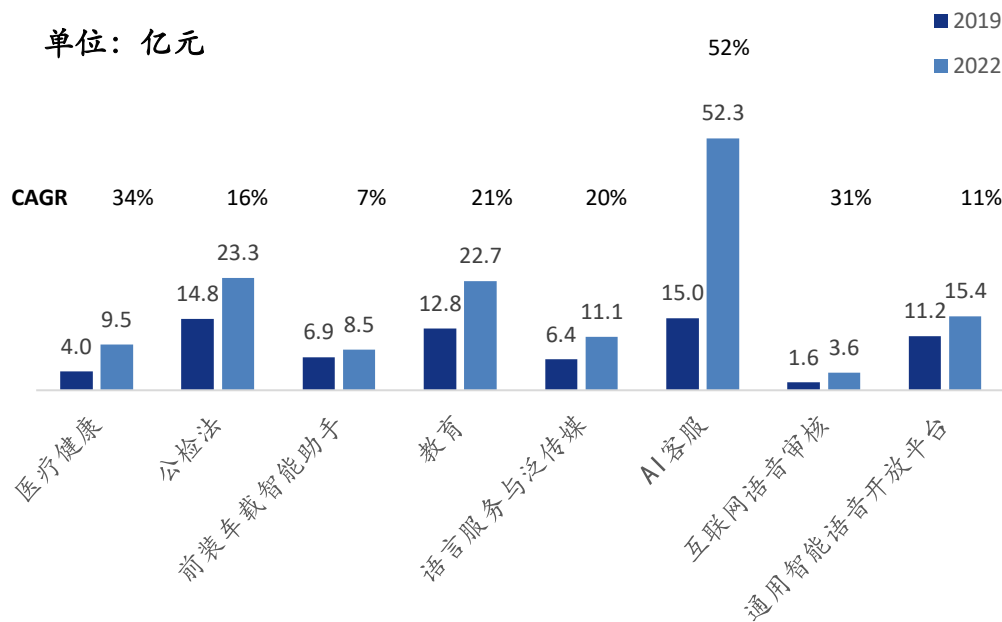
赛道成长期极为稀缺的资本市场标的

一级市场语音智能赛道成功突围者、获多家产业龙头和知名机构注资、品牌和资源协同效应已展现

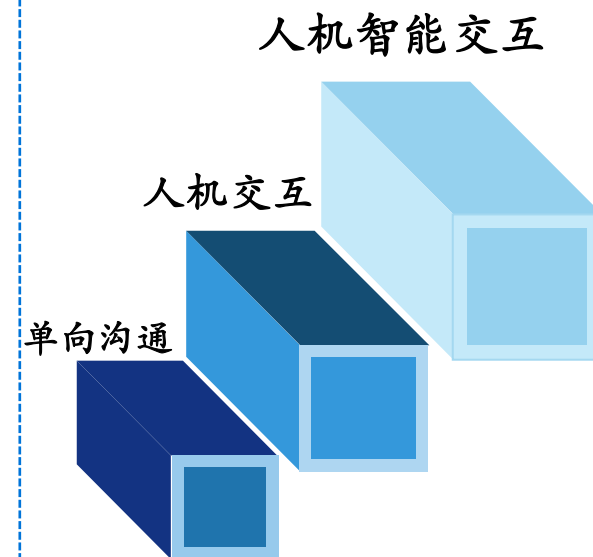
智能语音市场空间



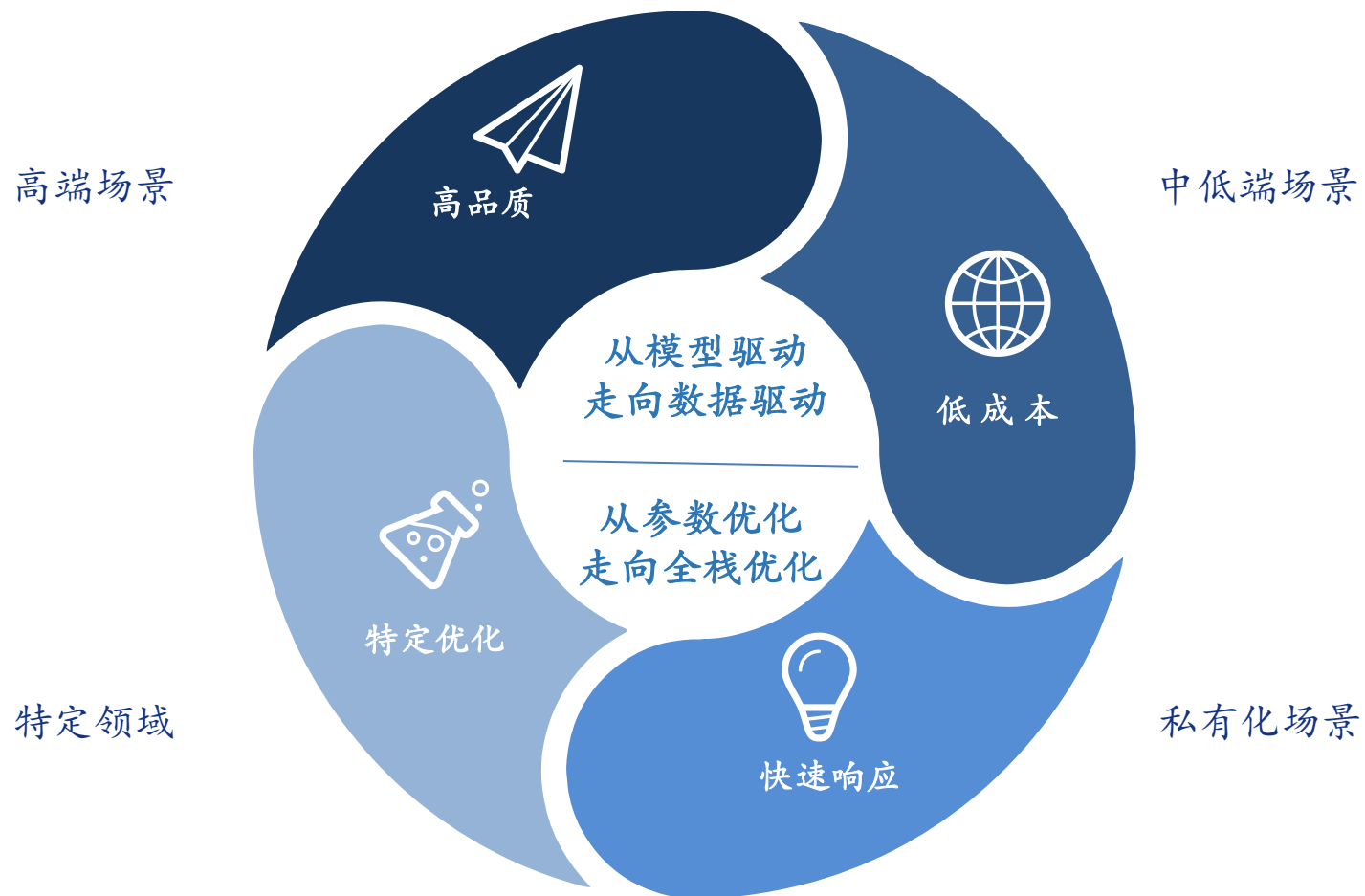
应用场景日益增多、且呈现高速增长



应用深度不断提高

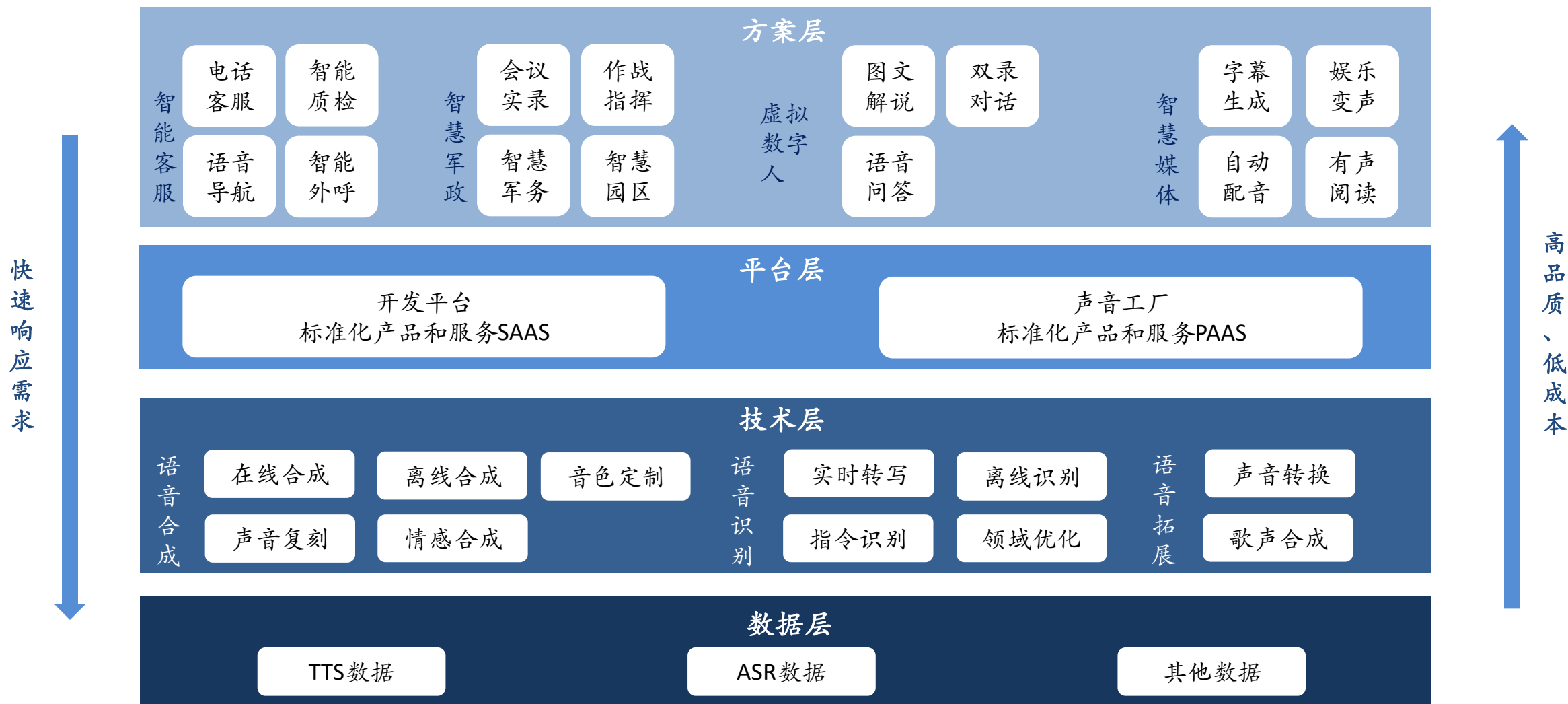


市场规模巨大、增速高；各场景快速渗透、应用深度不断提升



实现高品质、低成本、优异用户体验的玩家将真正享受赛道商业化红利

标贝打造业内稀缺的全栈智能语音交互科技平台，真正满足大规模商业化需求



完全自主可控、敏捷响应、垂直优化提升品质：支撑商业化大爆发

专业的 数据采集能力

- 根据定制化需求，对各类语音数据进行采集
- 拥有众多大型项目落地经验，自研标注平台、采集平台、数据工场，实现全流程线上化

可视化 数据监控机制

- 项目进行不同管理颗粒度日报、周报功能
- 项目全局和细节都完全可视化，降低项目执行风险

技术与数据 紧密配合

- 技术反哺数据制作，大型项目技术提前介入
- 技术支持大幅提升数据制作的效率和质量

自有语音库

- 自有声音超市，拥有**400+**多语言多音色风格的声优语音库
- 多样性选择，快速满足各类场景下的智能语音交互应用

丰富IP资源

- 广泛的语音数据资源和海量的优质发音人才
- 不同年龄、不同性别、不同语种、明星等丰富语音IP资源



综合成本

大幅降低



语音品质

大幅提升



响应速度

大幅提升

TTS

技术方案领先：合成韵律更自然

接入方式灵活：SDK、API、MRCP

海量音频训练：听感自然

多场景覆盖

多音色覆盖

个性化调节：校对发音、语速停顿调节

ASR

识别准确率高：超96%

识别速度毫秒级低延时

接入方式灵活：SDK、API

智能家居、社交娱乐等应用场景

智能文本纠错能力

行业内容定制优化

情感合成

情感合成界面

情感选择：恐惧、生气、厌恶、高兴、惊奇、悲伤

请输入文本：
标贝真的是一家非常优秀的公司

惊奇

语速：50 音量：50

歌声合成

歌声合成界面

歌手	歌曲列表	播放	时长
贝岳	画		00:24 / 02:50
贝灵	戒烟		05:18
贝林	蓝莲花		03:26
贝伦	模特		03:16

声音转换

声音转换界面

音色选择：恐龙贝克、绅士男声、优雅女声、乐迪

重新播放 下载体验 >

点击麦克风按钮输入你希望转换的语音内容，录音完成后，点击“停止录音”，结束录音后，选择你希望生成的音色，点击“立即合成”，等待系统播放转换后的声音效果。

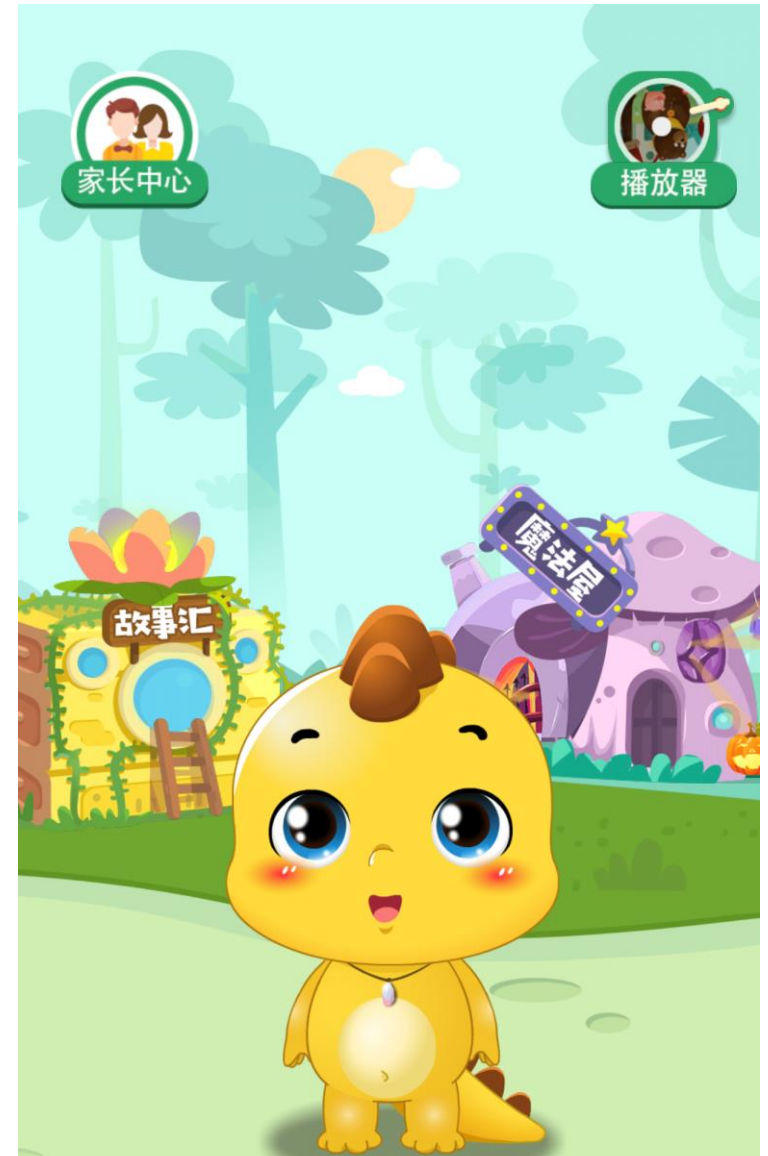
人民日报-音频



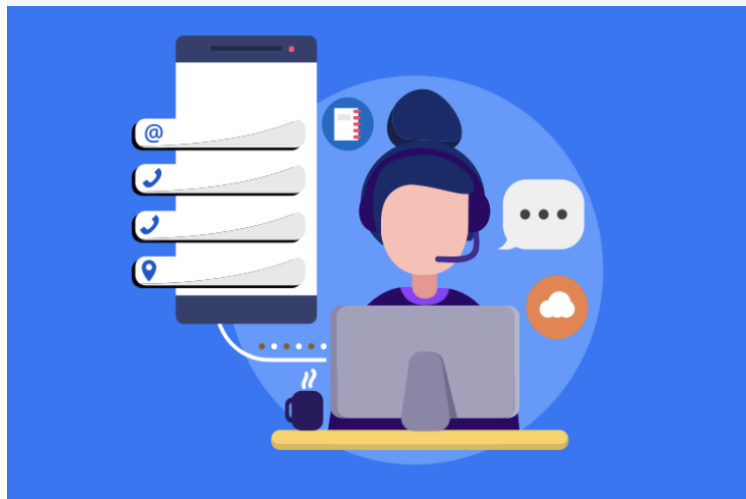
新华社-视频



恐龙贝克-用爸妈声音讲故事

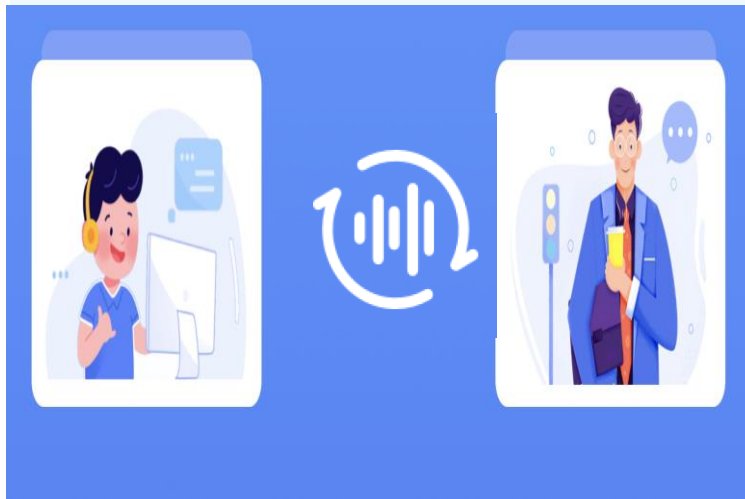


智能客服



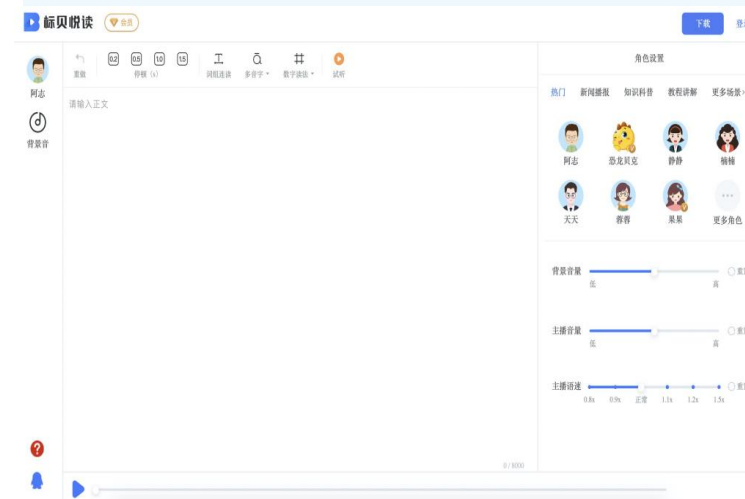
在线客服 语音质检 智能外呼
多平台认证
定制语音识别
高自然度 无缝切换

智慧媒体



丰富发音人角色
人机协作交互
多角色合成
声音转换

标贝悦读+虚拟数字人



视频字幕标签生成 音视频审核
视频配音 多语种播报
声音复刻 智能变声
数字智慧屏

广受好评：已为数百家客户提供数据、技术、方案，验证强大的全栈商业化能力

互联网

Baidu 百度

Alibaba Group
阿里巴巴集团

Tencent 腾讯

JD.COM

字节跳动
ByteDance

Microsoft

滴滴

网易 NETEASE

Sogou 搜狗

度小满金融
Du Xiaoman Financial

快手

MI

喜马拉雅

贝壳
找房大平台

WeBank

软件

HUAWEI

HUIDUN
NIS

天润融通

百应

智齿客服
www.sobot.com

SAMSUNG

oppo

同花顺
WWW.1010KKA.COM.C

Lenovo

融联易云

媒体

人民日报 | 新媒体

新华网
NEWS
www.xinhuanet.com

亿欧

CSDN

量子位

政企

中国移动
China Mobile

China
unicom 中国联通

CCTV

科技部

十五所

刘博 联合创始人&CEO

- 对外经贸大学金融硕士，中欧国际商学院EMBA
- 连续创业者，跨界创业者
- 曾任职招商银行、民生银行，拥有深厚的理论基础和丰富的实践经验

李秀林 联合创始人&CTO

- 业内知名语音专家
- 中科院博士
- 前百度TTS团队负责人，带领团队获得百度百万美元大奖
- 曾担任滴滴研究院语音团队负责人

缪冠琼 联合创始人&VP

- 语音数据处理技术专家
- 从业17年，百度语音数据部门创立者、科大讯飞
- 参与多本专业书籍编写
- 国内首创TTS语音评测系统研发人

王怡 CFO

- 西南财经大学本硕，CPA、律师
- 10年证监会系统工作经历

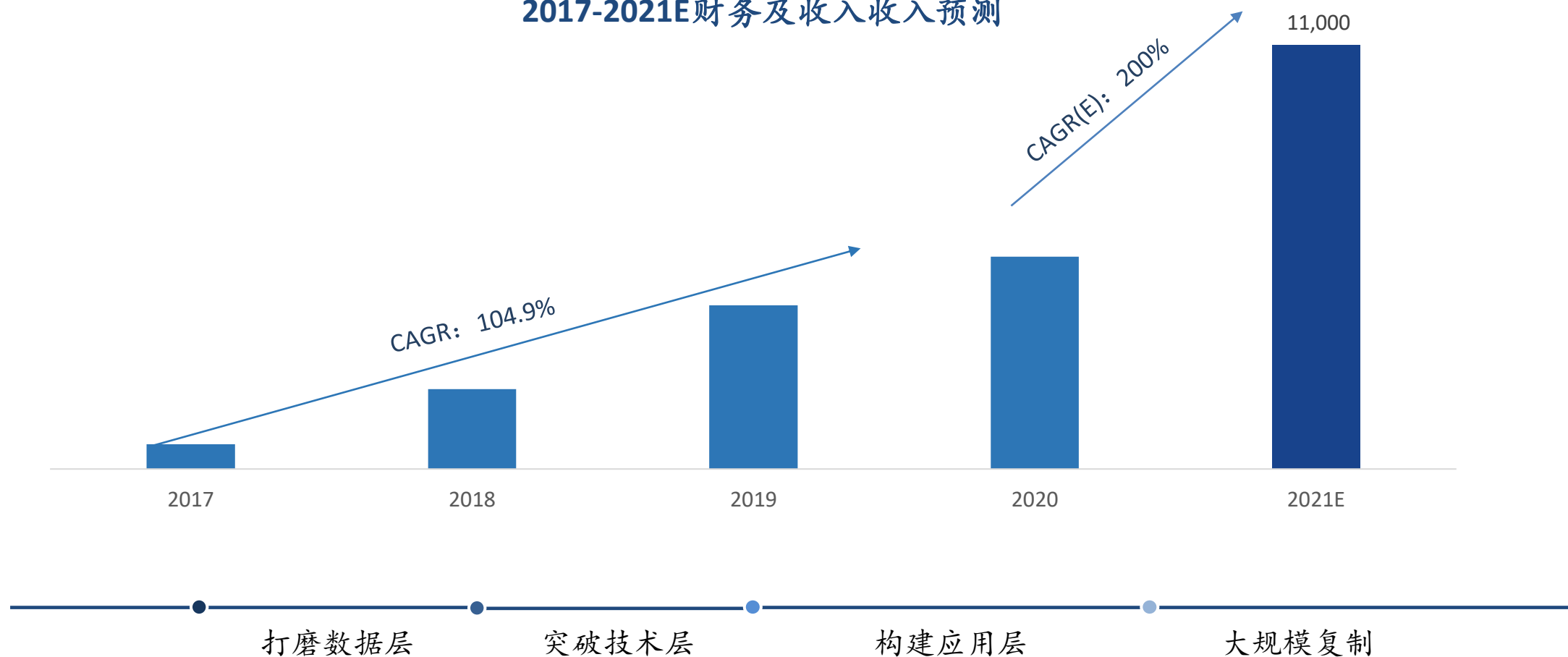
穆向禹 产品VP

- 中科院博士，10余年语音技术研发和智能语音产品经验，申请专利十几项

王朝民 政企事业部总经理

- 北理工博士，国防生
- 曾创立小禹智能、望远科技
- 从业15年，具有深厚的政府、军队资源

2017-2021E财务及收入收入预测



本轮计划

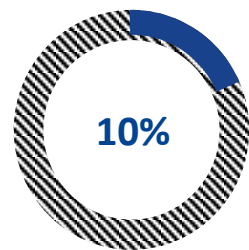
融资轮次

B轮

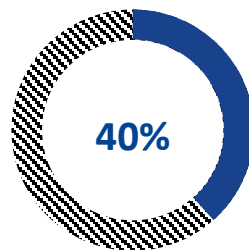
融资金额

1亿

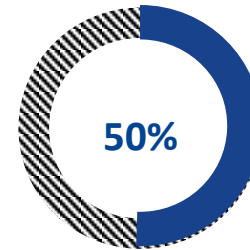
融资用途



市场品牌推广



算法和模型的技术投入



IP声音库的积累及产品化

历史融资



让智能语音技术真正推动商业世界繁荣发展

为智能语音
商业化而生