



长春蓝天焦点科技有限公司
changchun skyfocus tech co. ltd

气象探测无人机





目
录

1

市场痛点与解决方案

2

项目简介与行业分析

3

企业简介与团队介绍

4

市场营销与项目运营

5

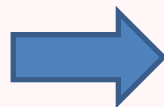
财务与融资

6

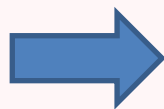
风险与管理

一、市场痛点

传统气象探测手段：



固定式气象观测站，收集地面温度、湿度、降水、大气压力等气象数据



高空气象数据探测多使用探空气球携带探空仪升空



传统气象探测手段存在问题：

- ◆需要地面固定设施实现数据观测
- ◆操作繁琐、安全引患大
- ◆无法实现对指定区域气象数据快速收集



二、项目简介与行业分析

本项目突破点：



- ◆小巧方便，快速折叠式设计
- ◆全自动工作，可在任意指定高度悬停测量
- ◆差压式测风，气象数据精确
- ◆可空投式使用，应用场景更广



长春蓝天焦点科技有限公司

changchun skyfocus tech co. ltd

实时探测数据
气象数据查询
飞行计划
探测计划
配置/调试
通信参数
终端
帮助

COM9
57600
链接统计...

断开连接

WRJ系统

通信状态: **连接**

电池状态: **正常**

气象传感器

通信状态: **连接**

要素状态: **正常**

基准气压

通信状态: **断开**

基准气压: **未知**

hPa

Now enter AUTO mode

Mission: 1LoitTime

Parachute cut - Now AltHold

Cut parachute success, T: 128

投放操作

工作模式: **Auto**

经度: **125.0442742**

纬度: **43.8383458** 地面高度: **210**

探测计划:

写计划

读计划

计划正确

锁定

©2022 高德软件 当前朝向 直达当前航点 目标朝向

实时气象数据观测时间 **2022-06-17 14:29:16**

高度	1579.5		风速	4.9	m/s
气温	15.7	℃	风向	140	°
湿度	0.0	%RH	真风速	6.7	m/s
气压	840.5	hPa	真风向	3	°

基准气压串口: COM10, 9600, N 8 1 打开失败 北京时间: 2022-06-17 14:29:17 长春气象仪器研究所有限责任公司

GEO
43.8396501
125.0419263
-149.9°
调试
 自动平移

电池: 15.06v 0.0 A

高度: -149.931

GPS: 3D定位

经度: 43.8396501

纬度: 125.0419263

航向: 217.0547

pitch: 3.475689

roll: 11.73256

yaw: 217.0547

空速 0.5m/s
地速 0.5m/s
Auto 1m/s

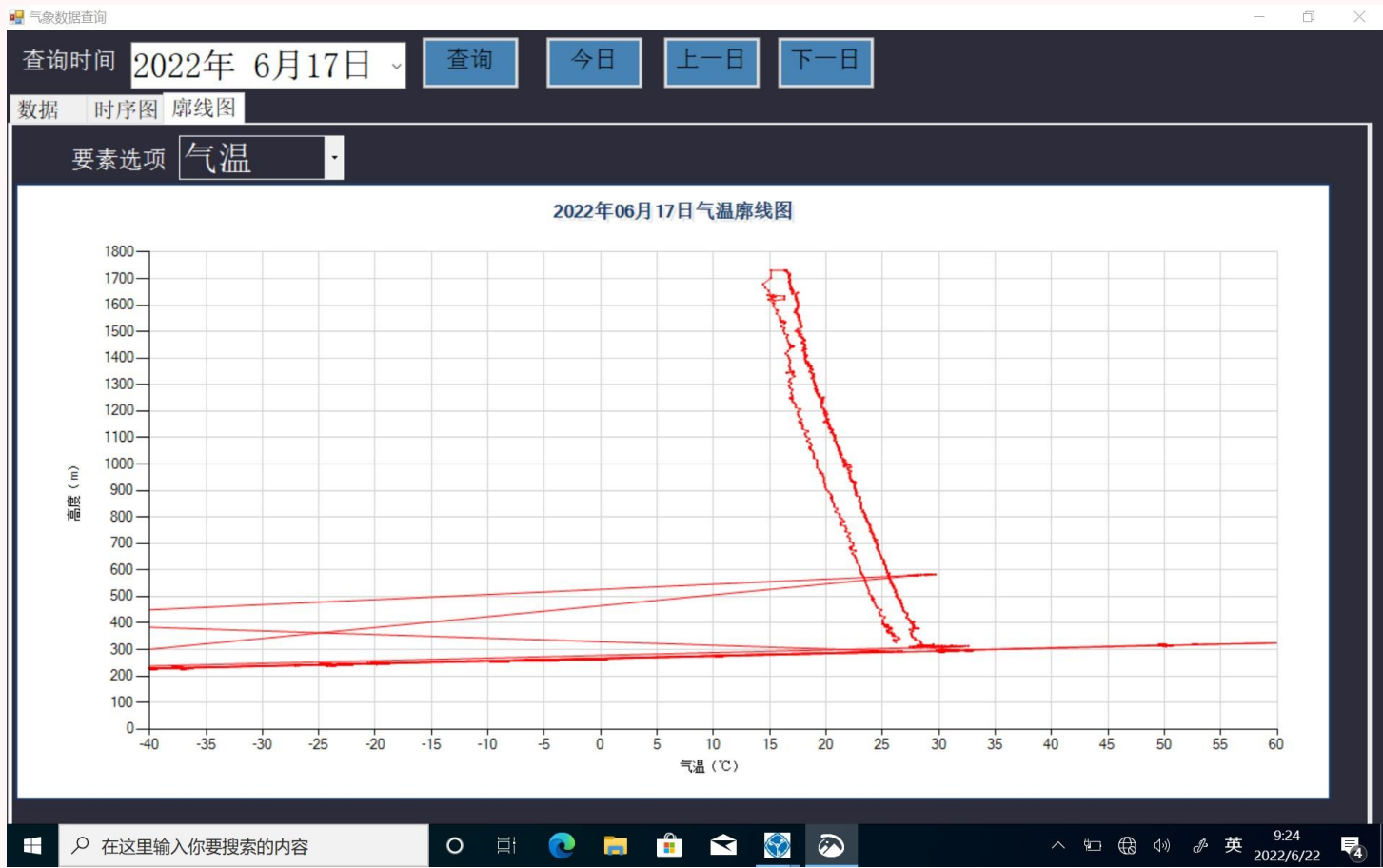
Windows taskbar: 在这里输入你要搜索的内容

14:29 2022/6/17



长春蓝天焦点科技有限公司

changchun skyfocus tech co. ltd



二、项目简介与行业分析

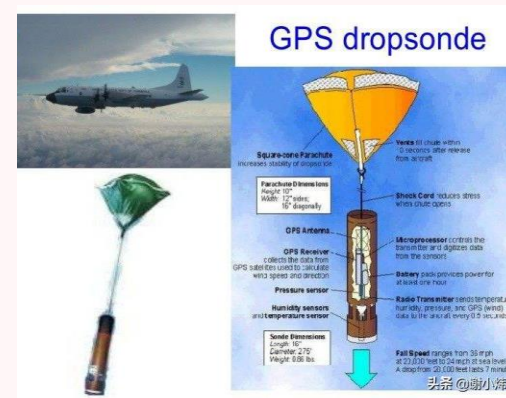
市场同类型产品



较为笨重，成本高、
运输使用不便



需要地面发射升空，
数据不精确



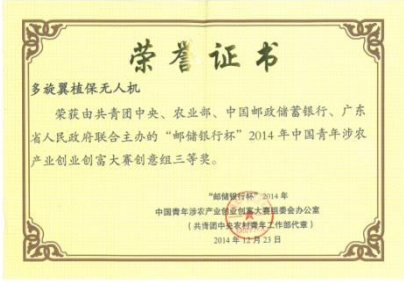
下降速度快，无法
收集精确高度数据

三、企业简介与团队介绍



长春蓝天焦点科技有限公司创立于2012年，是吉林省内首家专注于无人机技术研发的科技公司，主营无人机技术研发、服务。

三、企业简介与团队介绍



三、企业简介与团队介绍

总体

退役军人关殿新，主要把握市场需求、技术研发方向和总体集成

飞控

北航硕士研究生邢志博，多年行业无人机从业经验

AI

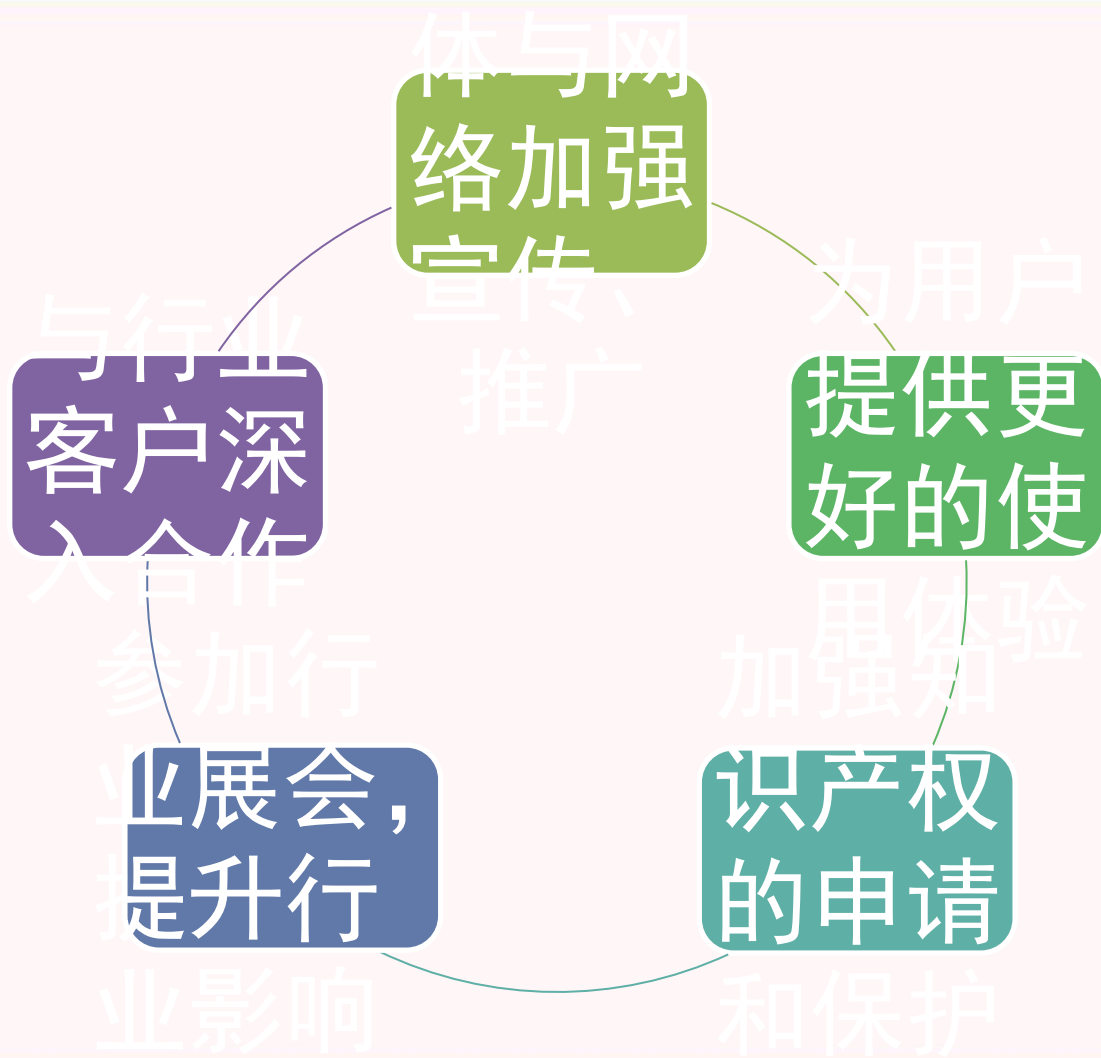
南京大学计算机学院博士李希才团队，主要从事视觉识别方向

集群

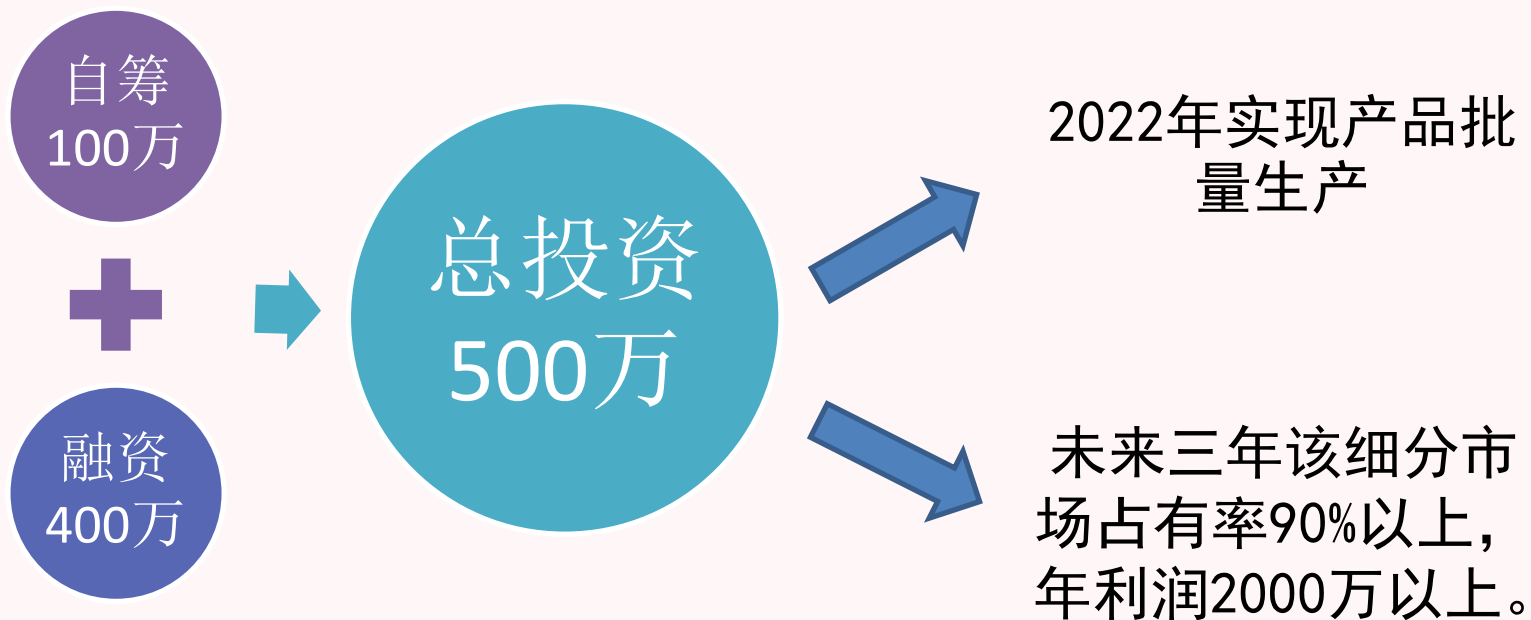
复旦大学高旭阳博士，从事无人机集群研究方向

四、市场营销与项目运营通过媒

推广销售策略



五、财务与融资



六、风险与管理

政策风险

- 探测飞行，需与国家政策相协调。

市场风险

- 技术发展，新产品层出不穷。

技术风险

- 客户不断深入的需求，技术需快速迭代。



长春蓝天焦点科技有限公司
changchun skyfocus tech co. ltd

谢谢大家
敬请批评指正!

二、项目简介与行业分析

